

へいせい ねん ど こ だい たいけんがくしゅうかい
平成27年度古代のくらし体験学習会

まがたま

「勾玉をつくるう」

あまがさきしりつ た の しりょうかん
ところ 尼崎市立田能資料館

たい しょう しょうがくせい い か ほ ごしゃどうはん
対象 どなたでも（小学生以下は保護者同伴）

てい いん めい
定員 20名

ざいりょうひ えん
材料費 150円

も もの て ふ よう ひっきようく
持ち物 軍手、ぞうきん、手拭き用のタオル、筆記用具

ふく そう よご ふくそう
服装 汚れてもよい服装

がつ にち にちようび
6月28日（日曜日）
ごご じ ごご じ ぶん
午後1時～午後3時30分

たの いせき まがたま てん はっけん
田能遺跡では、勾玉3点が発見さ

れました。

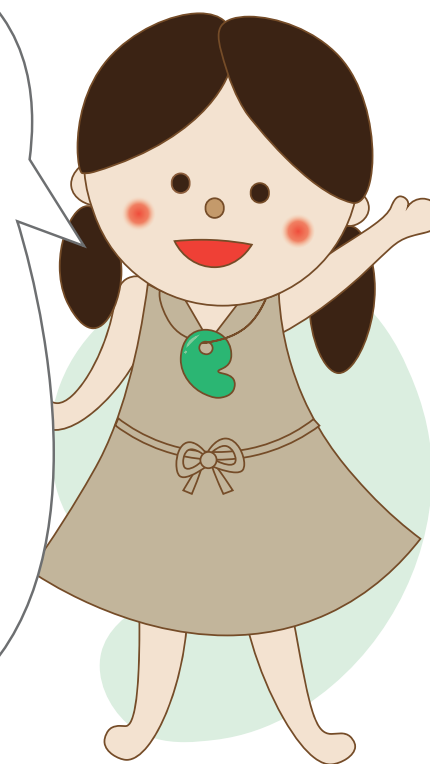
たの せいかつ やよいじん
田能ムラで生活していた弥生人が
身につけていたアクセサリーです。

つくれた まがたま さいご いろ
つくれた勾玉は、最後に色をつけ

ることもできます。

おとな かた だいかんげい
大人の方も大歓迎です！

かぞく さんか
家族みんなで参加してみませんか？



《申し込み方法》

うけつけ き かん がつ にち か ようび
受付期間：6月23日（火曜日）まで

●E-mail ama-tanosiryokan@city.amagasaki.hyogo.jp

●電話 06-6492-1777（田能資料館開館時のみ受付）

ひつよう じ ころ し めい でん わ ばんごう
必要事項 ①氏名（ふりがな）②電話番号

ねんれい がっこう かよ かた がっこうめい がくねん
③年齢（学校に通われている方は学校名と学年も）

おうほしゃ たすう ばあい ちゅうせん けっか どうせんらくせん ばあい がつ にち すいようび でんわ
※応募者多数の場合は抽選し、結果は当選落選いずれの場合も6月24日（水曜日）に電話
またはEメール、ファックスで連絡します。連絡がない場合は、お手数ですが田能資料館ま
で電話にてお問い合わせください。

あなたの遺跡、田能遺跡

あまがさきしりつ た の しりょうかん
尼崎市立田能資料館

開館時間：午前10時～午後5時（入館は午後4時30分まで）

休館日：月曜日（月曜が祝休日の場合は直後の平日）

入館料：無料

〒661-0951 兵庫県尼崎市田能6-5-1

TEL/FAX：06-6492-1777

<http://www.city.amagasaki.hyogo.jp/gakusyu/index.html>