

第1回

いこいに!

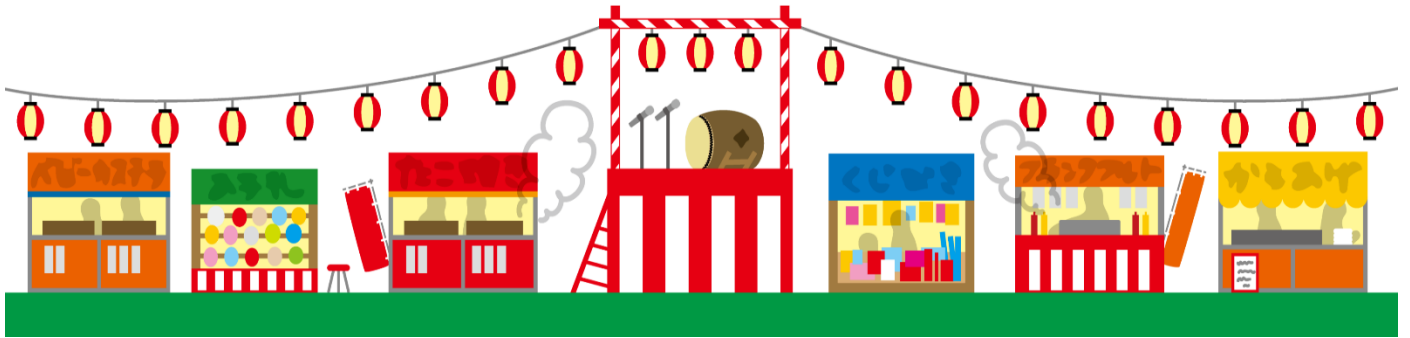
みず

どう

# 水堂祭り

2016年9月10日(土)  
午後3時頃～午後7時頃

※雨天中止



《健康チェック》午後3時～午後5時



血圧・体年齢・体脂肪(無料)  
骨密度(有料)



《場所》石田公園

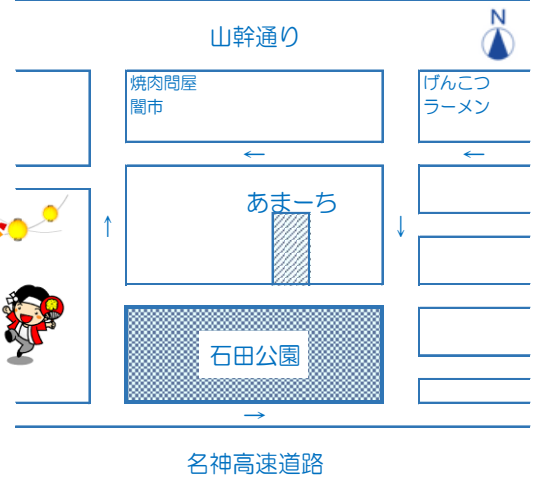
(尼崎市水堂町3丁目12)

《舞台》午後4時～午後5時半まで

午後4時 ～ 午後4時半 フラダンス(プルメリア)  
午後4時半 ～ 午後5時 和太鼓(ひよっ鼓こけっ鼓)  
午後5時 ～ 午後5時半 盆踊り(立花会)

《屋台》午後3時頃～

ゲーム：ヨーヨー釣り・的当てなど  
食べ物：からあげ・焼きそば・ポテト  
ホットドッグ・かき氷・ジュース  
カレー・おでん・ビールなど  
その他：食器・古着など



●主催/いこいこ水堂祭り実行委員会

水堂3丁目福祉協会・あまーち・なごみ苑・のそみ・立花あまの里 実行委員長：大石 圭介

●後援/尼崎市・尼崎市教育委員会

●お問い合わせ先/いこいこ水堂祭り実行委員会事務局(あまーち内 担当：中川)

TEL：06-6438-6002 FAX：06-6438-6008