

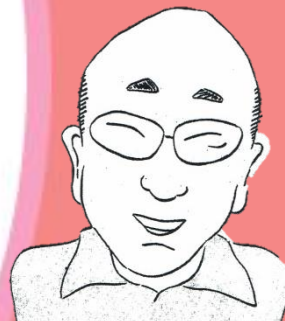
傾聴

いろんな施設を見てみませんか？

入門講座&ケアハウス見学 (介護相談もおこなっています)

傾聴やコミュニケーション、認知症について、参加型プログラムで学びます

- 日程 平成29年3月20日(月)午後2時～4時
- 会場 特別養護老人ホーム西長洲荘
- 講師 栗野真造 (西長洲荘・主任介護支援専門員、元北海道教育大学講師)
柏木真平 (西長洲荘・副主任相談員、ケアハウスおよび特養担当)
- 対象 どなた也大歓迎
- 参加費 **無料** (定員先着20名 ※要申込み)



栗野真造
イラスト:香取泰行(毎日新聞社)

主催 社会福祉法人平成会・西長洲荘

Tel 06-6483-5514 FAX 06-6489-2941

尼崎市西長洲町3-3-20 阪神尼崎駅徒歩15分



「聴く人がいる時、喜びは増し、

苦しみは和らぐ」

