

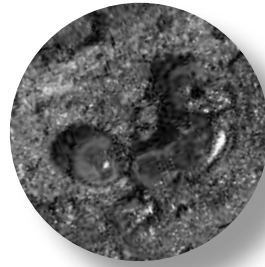


新方遺跡出土  
鹿角製指輪  
(写真提供:神戸市教育委員会)

写真パネル  
展示



田能遺跡出土  
白銅製釧(腕輪)  
(兵庫県指定文化財)



加美遺跡出土  
ガラス勾玉・ガラス小玉  
(写真提供:公益財団法人  
大阪市博物館協会  
大阪文化財研究所)

写真パネル  
展示

入館無料

平成29年度尼崎市立田能資料館後期企画展

# アクセサリー\*墓

期間 平成30年 2月10日(土) ~ 3月31日(土)

場所 尼崎市立田能資料館 展示・学習室

時間 10:00~17:00(入館は16:30まで)

※「古代のくらし体験学習会」など資料館事業開催時(2月18日(日)午前11時~午後3時、  
3月24日(土)午後1時30分~午後4時)は企画展をご覧になれません。  
見学不可の日については、田能資料館のホームページをご覧ください。

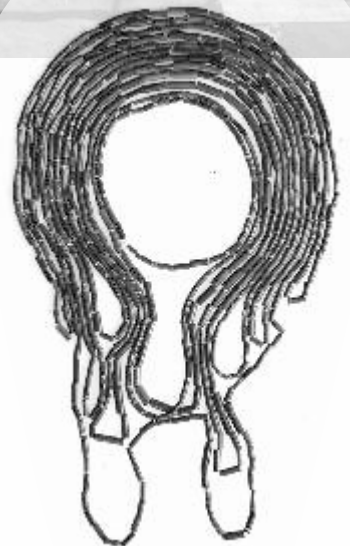
## \* 展示関連事業 \*

### \* 展示解説会

3月4日(日)・3月18日(日)いずれも午後1時30分から  
申込不要、当日直接会場へお越しください。

### \* アクセサリーをつくろう!

3月28日(水)午後1時30分から 参加費:200円  
申込不要、当日直接会場へお越しください。



田能遺跡出土  
碧玉製管玉(首飾り)  
(兵庫県指定文化財)

尼崎市立 **田能資料館** 〒661-0951兵庫県尼崎市田能6-5-1  
TEL/FAX 06-6492-1777  
[http://www.city.amagasaki.hyogo.jp/gakusyu/104ama\\_tano/index.html](http://www.city.amagasaki.hyogo.jp/gakusyu/104ama_tano/index.html)

田能資料館

検索

月曜日休館(月曜日が祝休日の場合は開館、代わりに  
その直後の平日を休館)

主催:尼崎市教育委員会・田能遺跡サポーター倶楽部

# アクセサリー\*墓

田能遺跡ではアクセサリーを身につけて葬られた人の墓が見つっています。一人は白銅製の腕輪をつけた人、もう一人は632個以上もの管玉でできた首飾りをつけた人でした。

今回は、近畿(北部を除く)の弥生時代の墓から見つかったアクセサリーの事例を写真パネルで紹介します。

## ● ● \* \* 展示内容 \* \* ● ●

### ① 田能遺跡のアクセサリー

田能遺跡第16号墓出土 碧玉製管玉(首飾り)(兵庫県指定文化財)  
田能遺跡第17号墓出土 白銅製釧(腕輪)(兵庫県指定文化財)  
大型甕(田能遺跡第4調査区第6溝出土)  
ミニチュア土器(田能遺跡第4調査区第6溝出土)など



田能遺跡第17号墓  
白銅製釧(腕輪)の出土状況

### ② アクセサリーをもつ墓

巨摩廃寺遺跡…管玉(第2号方形周溝墓 第3号埋葬施設内出土)  
加美遺跡…ガラス勾玉・ガラス小玉(Y1号墳丘墓(方形周溝墓)1号主体部(埋葬施設)出土)  
新方遺跡…鹿角製指輪(第5次調査 ST401(埋葬施設)出土)  
玉津田中遺跡…碧玉製管玉(SX40010方形周溝墓 ST40019埋葬施設出土)  
東奈良遺跡…櫛(113号方形周溝墓埋葬施設内出土)  
郡遺跡・倍賀遺跡…碧玉製管玉(99方形周溝墓 4024墓壙(埋葬施設)出土)  
東武庫遺跡…豎櫛(2号方形周溝墓埋葬施設内出土)など

写真パネル  
展示



田能遺跡第16号墓  
碧玉製管玉(首飾り)出土状況

### ③ おわりに

#### \* 交通案内 \*

##### \* 電車とバス

- ・阪急園田駅から  
阪神バス 20・21・21-2・22系統
  - ・JR猪名寺駅から  
阪神バス 20系統
  - ・阪神尼崎駅から  
阪神バス 22系統
- いずれも「田能口」バス停下車後北へ徒歩約15分

##### \* 車で

- ・名神高速豊中ICより北西約3km

