

尼崎郷土史研究会 平成30年度第1回歴史散歩  
**武庫川沿 六樋を辿る** ご案内

主宰：尼崎郷土史研究会



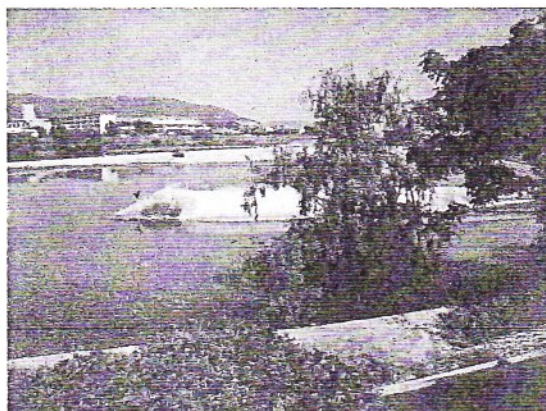
- ☆ コース：阪急武庫之荘駅北（集合）⇒市バス宮の北団地⇒六樋記念碑⇒六樋取水口（左写真）⇒井路を辿りながら各分水口を見て廻ります  
途中麗の渡し跡⇒源太郎橋⇒西武庫公園（解散）  
< 行程：3～4 Km（小雨決行） >

☆ 日時：平成30年9月20日（木）  
午後1時30分～3時30分 予定

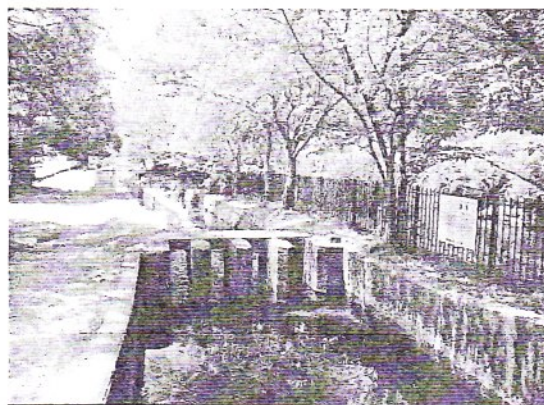
☆ 集合場所：阪急武庫之荘駅北口（市バス41系統乗場）

☆ 費用：非会員300円、会員無料、但し交通費実費

☆ 申込先：尼崎市立文化財収蔵庫（尼崎郷土史研究会）  
電話：06-6489-9801（受付開始日：9月4日～）



—武庫川本流と天王寺川合流点—  
宮ノ北団地近く、武庫川東岸より西宮側を望む。奥は武庫川本流、手前は六樋取水口のある天王寺川。



第4分水地点。分水ブロック奥左に守部井が見える。その右に隣接して六樋最後の本井路となる大島井が流れている。  
（武庫川堤防と井路の間には、湧水池・東屋があり、豊富な水と緑に囲まれたいいこの場となっている。）