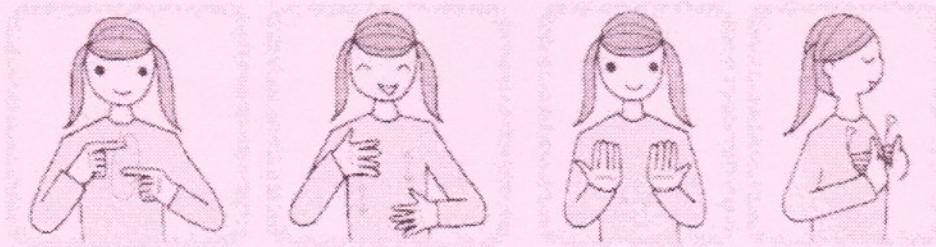


手話を学んでみませんか



手話が

楽しく

学べるよ!

聴覚障害を理解するためにコミュニケーション手段のひとつとして手話を学習する。そのための手話教室を開催します。教室終了後は手話サークル花言葉メンバーと一緒に学習しましょう。

詳細はボランティアセンターまでお問い合わせください。

募集期間 10月10日～10月15日 **実施回数** 5回

日程 10月19日・26日・11月9日・16日・30日 いずれも金曜日 10時～11時30分

場所 尼崎市立中央公民館

住所 尼崎市西難波町6丁目14-34

電話 06-6482-1750

講師 手話サークル 花言葉メンバー

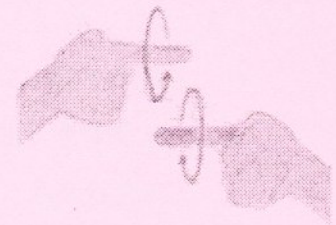
人数 15名

受講料 無料ただし、テキスト代1080円

持ち物 筆記用具

参加条件 手話に意欲があればどなたも参加可能です。

電話またはFAXで、下記までお申込みください。



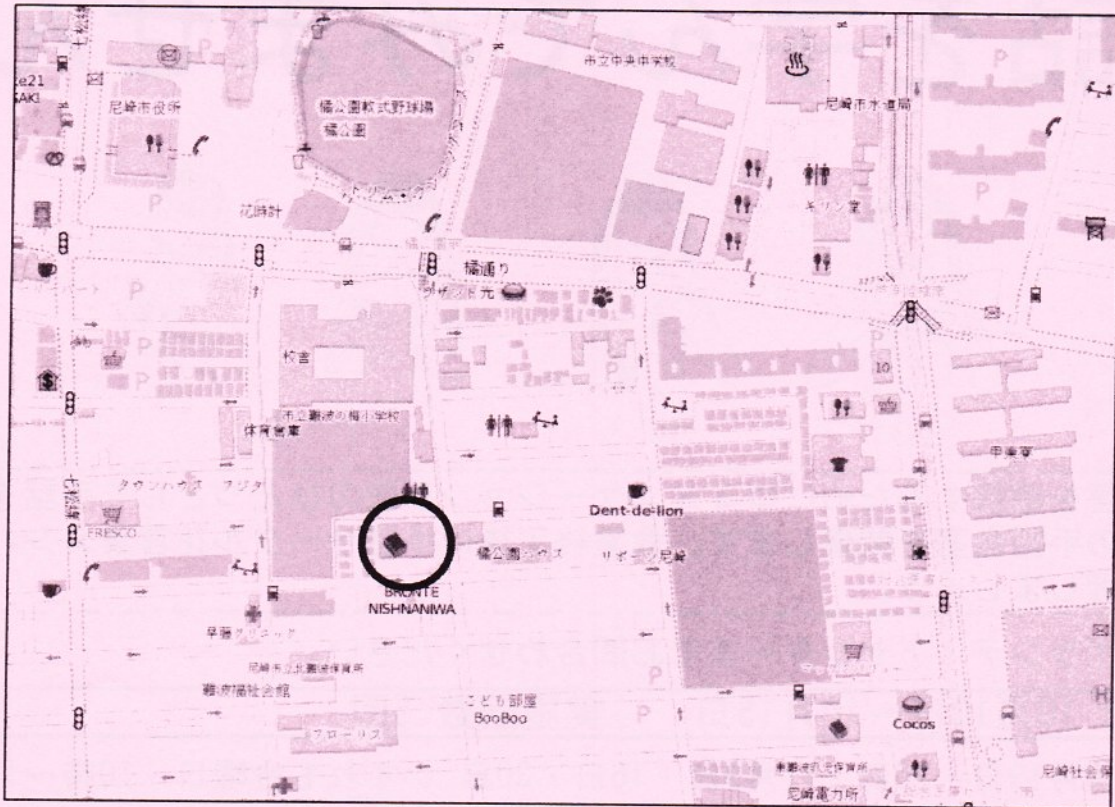
お申込み お問い合わせ	尼崎市社会福祉協議会ボランティアセンター	
	〒660-0828 尼崎市大物町1-1-2	
電話	06-6481-7733	FAX 06-6481-7343

FAXでお申し込みの際にご利用ください。

氏名	年齢	歳
電話番号 ()	性別 (○で囲んで下さい)	男 ・ 女

※ ご記入いただいた個人情報、お申込みの対応のみに利用いたします。

主催 手話サークル 花言葉 共催 尼崎社会福祉協議会ボランティアセンター



アクセス方法

バスの場合(停留所：阪神バス「西難波北」)

JR神戸線「立花」駅(上)から阪神バス14番「阪神出屋敷」行き、15番「阪神尼崎」行き

- ・JR神戸線「立花」駅(下)から阪神バス49番「阪神出屋敷」行き
- ・阪神電車「出屋敷」駅から阪神バス14番「阪急塚口」行き、49番「阪急武庫之荘」行き
- ・阪急神戸線「塚口」駅から阪神バス14番「阪神出屋敷」行き、31番「阪神尼崎」行き

それぞれに乗車、「西難波北」下車。徒歩3分