

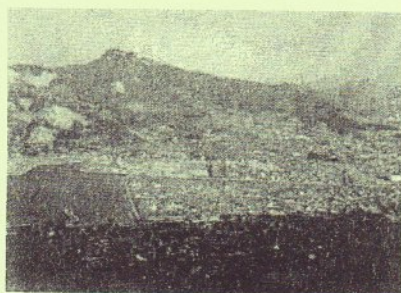
# そのだ

公民館

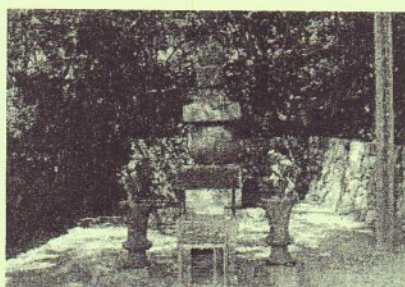
地域・現代学講座

受講料：無 料

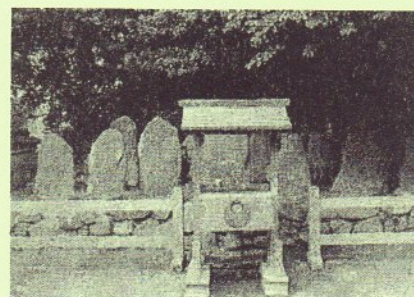
## 平家物語の舞台を訪ねて!!



屋 島



一の谷



壇ノ浦

平家物語はどこから読み始めても奥深い世界観で彩られています。古典文法が苦手な方でも物語の舞台を写真と解説で楽しめるよう、丁寧に読み進めて行きます!!

1	3月 7日(木)	14:30 ~ 16:30	平家京都ゆかりの地を訪ねて ~「祇園精舎の鐘の声、諸行無常の響きあり」と有名な語りで始まる「平家物語」~
2	3月12日(火)	14:30 ~ 16:30	一の谷を訪ねて ~源平の古戦場で、平敦盛が打たれた話は、平家物語の中で最も哀れを誘う~
3	3月 19日(火)	14:30 ~ 16:30	屋島を訪ねて ~瀬戸内の古戦場が一望でき、この物語の情景を思い浮かべるには最適~
4	3月 26日(火)	14:30 ~ 16:30	壇ノ浦を訪ねて ~平家滅亡となった最後の一戦が戦われたところである壇ノ浦~

※と き 平成31年3月7日(木)~3月26日(火) 午後2時30分~午後4時30分

◆と ころ あまがさき・ひと咲きプラザ ひと咲きタワー 8階 「みんなのロビー」

〒661-0974 尼崎市若王寺2丁目18番3号

(プラザ内は工事中なのでお気をつけください。)

▼講 師 金生 鐵雄 (郷土史研究家 元中学校長)

◆申し込み・問い合わせ先 3月4日(月)~ 園田公民館へ直接来館、電話、FAX。

受付時間は9時から17時半までで、日曜・祝日は受付できません。

〒661-0982 尼崎市食満2-1-1 ☎ 06-6491-5496 FAX 06-6497-3035

定員：各回先着25人

※公民館は、学びを通して人と人が手を結び大きな輪となり地域の力となることを応援します。