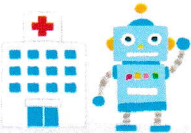




すこやか おもちゃクリニック



毎月

第2 日曜日

ボランティアグループ
「あまがさきおもちゃ病院」の
ドクターがこわれたおもちゃを修理します。

午後 1 : 30 ~ 3 : 00

参加費 無料

場所 すこやかプラザ ホール

- 申込不要。時間内いつでもお越し下さい。
- 混雑状況により入場制限を実施する場合があります。

- * 部品交換の必要な場合は実費をいただくことがあります。
- * 治療には3か月程度かかる場合もあります。また、治らないおもちゃもありますので、ご了承下さい。
- * おもちゃは1回（1家族）につき3個まででお願いします。

※以下の物は取り扱いができません!

エアガン、ガスガン、電動ガン、浮輪、浮き袋、プール、
ゴムボート、電源 AC100V に直結するおもちゃ、
骨董的に価値のあるおもちゃ、その他法的に規制のある
もの（ボウガンなど）、おもちゃ以外の家電製品など

会場へのアクセス

- JR 立花駅改札を出て南へ徒歩 2 分
- 阪神バス尼崎市内線（幹線）
14・15・30・47 番 JR 立花（上）
43・49・50 番 JR 立花（下）下車
- 民間駐車場あります（有料）



♪ 2020 年度開催予定日 ♪

8/9	9/13	10/11	11/8
12/13	1/10	2/14	3/14

- * 感染症予防にご協力ください。
①小学生以上はマスク着用 ②入場前の手洗いと手指消毒
③会場入口での検温
- * 予定は新型コロナウイルス感染症の状況により変更になる可能性があります。ご確認の上お越しください。
- * 開催日当日、正午の時点で尼崎市に大雨・洪水・暴風警報のいずれかが発令されている場合は中止となります。

すこやかプラザ HP

尼崎市立 すこやかプラザ

(指定管理者 認定 NPO 法人子どものみらい尼崎)

〒660-0052 尼崎市七松町1丁目3番1-502号 フェスタ立花南館5階

TEL 06-6418-3463 / FAX 06-6418-3464

開館時間 午前9時～午後5時 / 休館日 水曜日（土日祝は開館）

