

尼崎市民ふれあいギャラリー

入場無料

2021（令和3）年 1月～3月 **後期**

公開時間：10時～17時 ※入場は原則16時30分まで ※初日、最終日は異なる場合あり。

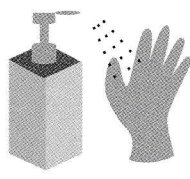
	展覧会名称	内容	公開日時	団体名
1月	第36回 尼崎市日本画協会展	絵画	1月27日(水)～1月31日(日) *初日は13時から/最終日は16時まで	尼崎市日本画協会
2月	福まき 絵手紙展	絵手紙	2月3日(水)～2月8日(月) *初日は13時から/最終日は15時まで	絵手紙 縁結びの会
	紫青会展	絵画	2月19日(金)～2月21日(日) *最終日は15時まで	紫青会
	水彩エコールド	絵画	2月24日(水)～3月1日(月) *初日は13時から/最終日は12時まで	水彩エコールド
3月	カルチャーナ会 作品展	絵画	3月4日(木)～3月7日(日) *初日は13時から/最終日は15時まで	カルチャーナ会
	一彩会展	絵画	3月12日(金)～3月14日(日)	一彩会
	立花絵画クラブ作品展	絵画	3月24日(水)～3月29日(月) *初日は13時から/最終日は15時まで	立花絵画クラブ

■主に市内で文化活動をしているグループ・団体の作品展示会です。

新型コロナウイルス感染拡大防止のご協力をお願いします。



マスクのご着用



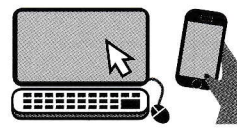
手指の消毒



「3密」の防止

⚠️ 体調の優れない方、発熱・咳などの症状のある方はご遠慮ください。

開催情報をWEBで確認できます。



- スケジュール
- 開催状況

🔍 尼崎市民ふれあいギャラリー

QRコード、インターネット検索
または URL: www.archaic.or.jp
からご覧ください。



会場 ギャラリー アルカイク
尼崎市総合文化センター2階（尼崎市昭和通2-7-16）

アクセス 阪神尼崎駅より立体遊歩道で徒歩約5分
阪神バス（阪神線）→「尼崎文化センター前」下車
阪急バス（塚口・伊丹・川西方面）→「尼崎総合文化センター」下車

お問合せ （公財）尼崎市文化振興財団 事業課美術担当
TEL 06-6487-0806
<https://www.archaic.or.jp>

主催 （公財）尼崎市文化振興財団 **共催** 尼崎市

AMAGA SAKI
ふれあいギャラリー



📍 尼崎