



発行:あまっこ川あそびサミット 尼崎の川を楽しむイベントを発信します!裏面の図鑑も見てね!

★冬のイベント 予定が変更される場合があります 連絡先や別途案内などでご確認ください

あまっこ川あそびサミット

連絡先: 070-6461-7204 (事務局 渡辺)

猪名川ごみ拾い大作戦!

2月20日(土) 9時30分~11時30分

実施場所① 藻川中園橋東側 堤防上集合
(田能1丁目 園和北小学校西側)

実施場所② 猪名川公園北側 堤防上集合
(椎堂2丁目 園田競馬場東側)

当日に緊急事態宣言が出ていたら中止

雨天時は、①21日に順延 ②中止

●猪名川の流域 18カ所で「猪名川クリーン作戦」として一斉にごみ拾いをします。尼崎の実施場所のうち上の2カ所は、あまっこ川あそびサミットの団体が実施します。

持ち物:汚れてもいい服装、軍手、トングなど



この事業は、あまがさき環境オープンカレッジの連携事業として実施します。

自然と文化の森協会

水辺で楽しもう! 毎回9時40分~11時40分

連絡先:070-5651-1123 (佐藤)

2月7日(日) 猪名川公園入口集合

●野鳥観察&冬の生きものさがし

3月7日(日) 藻川中園橋 東側堤防上集合

●藻川の堤防を歩いて春を見つけよう

園田地域福祉作業所交流

連絡先 06-6498-4183(まいどいんあまがさき 見市)

藻川クリーン作戦

2月17日(水) 3月17日(水)

毎月第3水曜日 13時~ 藻川中園橋集合

●ゴミ拾いをして、野草を学ぼう

特別養護老人ホーム西長洲荘

庄下川 環境清掃

連絡先:080-1461-6202 (栗野)

2月1日(月) 3月1日(月)

8時40分~40分間程度 西長洲荘玄関集合

●庄下川沿いのゴミ清掃、環境美化 健康体操も

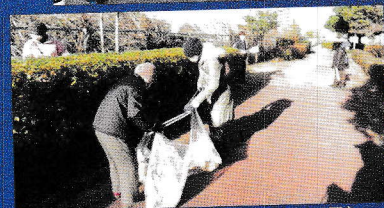
★活動団体の紹介

特別養護老人ホーム西長洲荘

西長洲荘の介護施設は、庄下川沿いにあります。公害で悪臭の強い川でしたが、水質改善が進み、2000年、国の「蘇る水100選」に。カワセミ、ヒドリガモ、ジョウビタキなど、野鳥が30種類も観察でき、自然が戻ってきています。でも、川沿いには、ポイ捨てされたプラスチックごみ、タバコごみがあとを立ちません。上流からは大量のペットボトルも流れてきます。ラブリバー庄下川作戦の時、胴付長靴で、川の中に入ると無数のゴミが川底に!

高齢者介護の仕事をしていて思います。要介護になった高齢者の方にとって、介護に疲れたご家族や介護職員にとって、自然は心身を癒す大きな力になっていると。車いすを押して川沿いを散策する時、不安に悩む認知症の方に笑顔が生まれます。人生最後の花見かなあとつぶやかれる90代の方も。自然を守り自然に触れられる町をつくることは、人がよりよく生き、よりよく死んでいく支えになります。

毎月第1平日8時半から、職員、ボランティアの手で、川辺掃除を続けています。参加者募集。



ゴミ拾いの様子(2021年1月)



拾ったゴミ

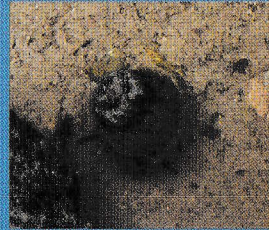
尼の川いろいろ図鑑 その8

尼崎の川の生きものやゴミです
川によってみられる種類が違います

水の中の生きもの

ヒメタニシ

水路や小さな川に多い。水底や水草などに張り付いている。
コケなどを食べる。



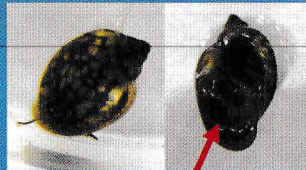
カワニナ

水路や小さな川に多い。水底や水草などに張り付いている。
コケなどを食べる。
ゲンジボタルに食べられる。



サカマキガイ

外来種。ヒメタニシやカワニナと巻方向が逆。水路や小さな川に多い。水底や水草などに張り付いている。
コケなどを食べる。



巻方向がヒメタニシなどと逆

イシマキガイ

藻川や武庫川で見られる。海の水が上がってくるあたりに住む。石の上などに張り付いている。コケなどを食べる。



シジミのなかま

元々日本にいるマシジミと外国から来たチョウセンシジミなどが混在している。
川や水路の底の砂の中にもぐって、砂の中の有機物（植物や動物の死がいなど）を食べている。



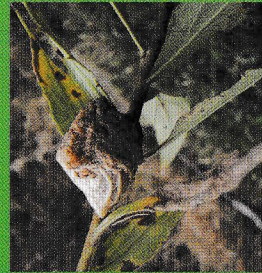
陸の生きもの

カマキリの卵

カマキリの卵は卵鞘という塊の中にたくさん入っています

オオカマキリ

丸くてスポンジのよう
ススキなどの草の茎に産む



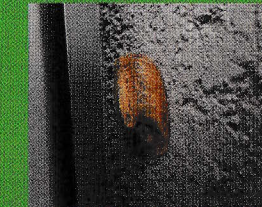
カマキリ (チョウセンカマキリ)

長細くてすこしかたい
木の幹などに産む



ハラビロカマキリ

卵型で、かたい
木の幹や壁などに産む



外来種

オオブタクサ

北アメリカ原産。
草丈は2~3mになる。
花期は8月から9月。
雌雄異花で、茎の上部に穂状の雄花がつき、その下の基部に雌花がつく。花粉症の原因になる。



(藻川にて)

ゴミ

飲み物系

ペットや缶に次いで、手軽に飲んで捨てられやすいパッケージ。

