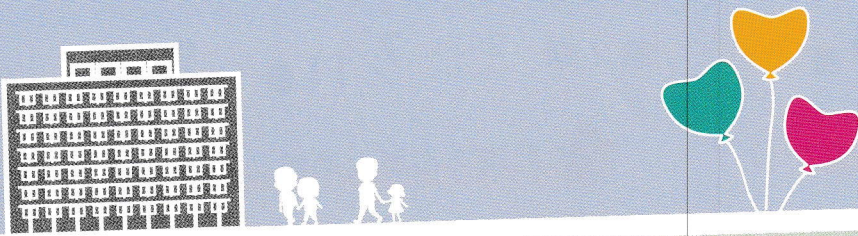




アート@シビック・ロビー

- 尼崎の各地で所蔵美術品を展示 -



第1期 2021. 5/30日 - 6/27日
(令和3年)

第2期 2021. 7/11日 - 9/26日
(令和3年)

(10月以降も第3期・第4期を開催予定)

「アート@シビック・ロビー」とは？

✓ 尼崎市が所蔵している美術品を市役所や生涯学習プラザのロビーなどで展示します！

✓ 4つのテーマに沿った作品が尼崎市を巡回します！

✓ 遠くまで足を運ばなくても、身近に芸術に触れていただける機会ですので是非お楽しみください！

主催：尼崎市

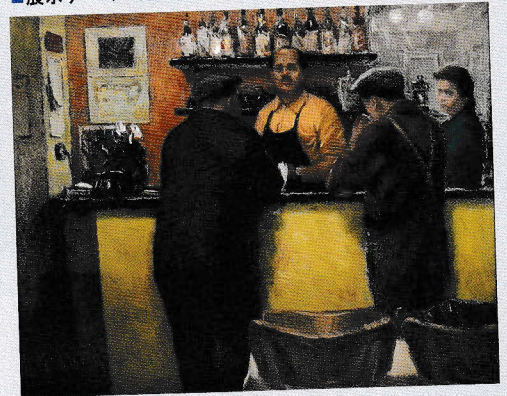
展示予定作品（一部）

■ 展示テーマ「あまがさきの街なみ」より



《街角 中央商店街》 三田 耕之 (1981年)

■ 展示テーマ「尼崎ゆかりの画家 中村茂雄」より



《カフェ 親父とマダム》 中村 茂雄 (1969年)

■ 展示テーマ「彩りの花」より



《静物 花》 中村 茂雄

■ 展示テーマ「あまがさきの風景」より



《朝霧 神崎の泊》 前田 正夫 (1981年)

アート@シビック・ロビー

⚠️ ご注意とお願い ⚠️

ご来場の際は、マスクの着用と手指の消毒など、新型コロナウイルス感染拡大防止のご協力をお願いします。

会場により時間・休館日が異なります。
(市役所以外は、通常午前9時～午後9時)

新型コロナウイルス感染拡大防止のため開館時間の短縮等を行う場合がございますので、生涯学習プラザの利用については、各生涯学習プラザのホームページや、下記お問い合わせ先へご確認ください。

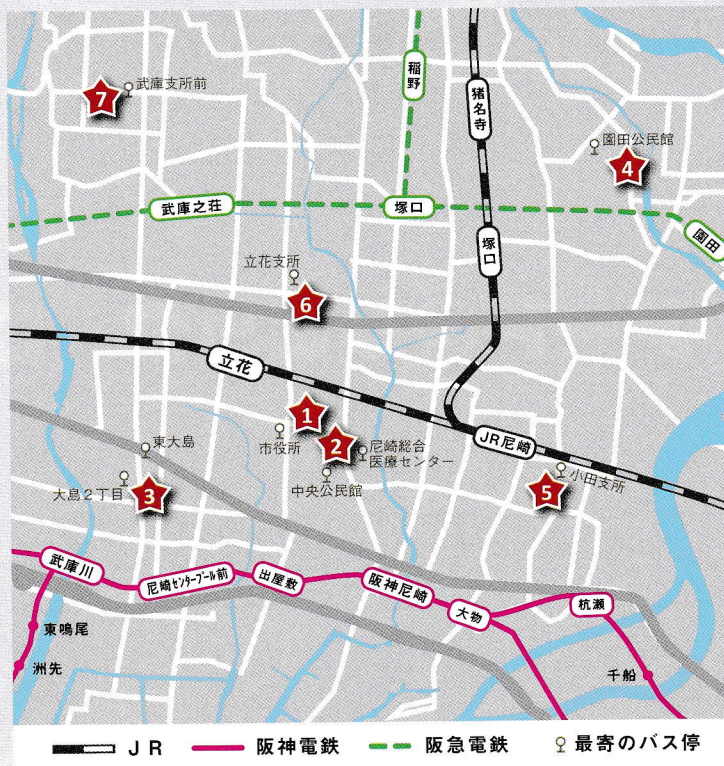
お問い合わせ先

尼崎市文化振興担当

TEL: 06-6489-6385 FAX: 06-6489-6702

ama-art@city.amagasaki.hyogo.jp

(平日のみ) 午前8時45分～午後5時30分



第1期 2021. 5/30日 - 6/27日
(令和3年)

1 尼崎市役所 (南館 2階)

所在地 | 尼崎市東七松町1丁目23-1
時間 | 午前8時45分～午後5時30分
閉庁日 | 土曜日・日曜日・祝日

展示テーマ
尼崎ゆかりの画家
中村茂雄

2 中央北生涯学習プラザ

所在地 | 尼崎市東難波町2丁目14-1
休館日 | 祝日
※日曜日のみ午後5時まで

展示テーマ
あまがさきの街なみ

3 大庄北生涯学習プラザ

所在地 | 尼崎市大島3丁目9-25
休館日 | 木曜日
※図書コーナーは木曜日も開館

展示テーマ
彩りの花

4 園田東生涯学習プラザ

所在地 | 尼崎市食満5丁目8-46
休館日 | 水曜日

展示テーマ
あまがさきの風景

第2期 2021. 7/11日 - 9/26日
(令和3年)

1 尼崎市役所 (南館 2階)

所在地 | 尼崎市東七松町1丁目23-1
時間 | 午前8時45分～午後5時30分
閉庁日 | 土曜日・日曜日・祝日

展示テーマ
あまがさきの街なみ

5 小田南生涯学習プラザ

所在地 | 尼崎市長洲中通1丁目6-10
休館日 | 水曜日

展示テーマ
尼崎ゆかりの画家
中村茂雄

6 立花南生涯学習プラザ

所在地 | 尼崎市大西町1丁目14-5
休館日 | 水曜日

展示テーマ
あまがさきの風景

7 武庫西生涯学習プラザ (ゆうやけプラザ)

所在地 | 尼崎市武庫の里1丁目13-29
休館日 | 水曜日

展示テーマ
彩りの花