

てとてと通信の“てとてと”は手と手との“てとてと”。

みんなで手をつなぎ子育てできるといいですね！

おやこの森☆再開します

7月1日・8日・15日・29日（毎週木曜日/祝日除く）

10:00~12:00・14:00~16:00

※予約不要、先着各4組

定員を超えた場合は、入室していただけないことがあります

大人の方はマスクの着用をお願いいたします

検温と手の消毒を実施しております



ファミサポ説明会(要予約)



令和3年7月13日(火)受付時間:10:00~16:00 市役所北館2階

お近くに頼れる人がいなくて不安な方、また子どもが好きで子育てのサポートや時間の有効活用をしたい方、ぜひファミリーサポートセンターへの登録をおまちしています

(予約・お問い合わせは下記ファミリーサポートセンター窓口までお願いします)

○利用(サポート)内容・・・保育所・児童ホームへの送迎やその後の預かり

産後のサポート、兄弟姉妹の学校行事や検診時の預かり等

○対象年齢……………0歳から小学6年生

○利用料金(報酬)……1時間 800~900円

たなごころ

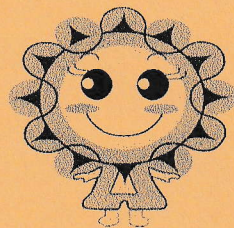
掌(たなごころ)とは“手の心”という意味。手のひらを開くことは、自分の心を開くこと。
職員もちょっと心を開いて話してみます。

この春、約10年ぶりにフルタイム勤務を始めました。

時代は平成から令和へ。PCはWindowsXpから10へ、メモは手書きからペーパレスへと。私が仕事から離れている内に世の中は色々と進んでいて、周りの方に色々と教えて頂きながらありとあらゆる知識を総動員して脳内フル稼働の日々です。

やる気には満ちているものの、一気に10年分を駆け抜けている感があり、自分が思っている以上に疲れて我が子より先に寝落ちする日もありつつ、どうにかこうにか3ヶ月が過ぎました。

元来新しい物好きで初めてなことを楽しむのは好きな性分なので、生活のリズムが出来るまでまだまだ慌ただしい日々ですが、ドキドキワクワクを楽しむ心の余裕もちょっとだけ持てるよう心がけながら仕事も子育ても楽しんでいけたらいいなと思っています。(M.I)



お問い合わせ

〒660-0828 尼崎市東大物町1-1-2 尼崎市社協会館内 尼崎市社会福祉協議会

TEL: 06-6489-3550 (おやこの森)

06-6489-3067 (ファミリーサポート事業専用)

※HPもご覧くださいね!! <http://amasyakyo.jp/familysupport/>



*イベント予定が変更になる場合もあります。お問い合わせは上記の電話番号までご連絡ください