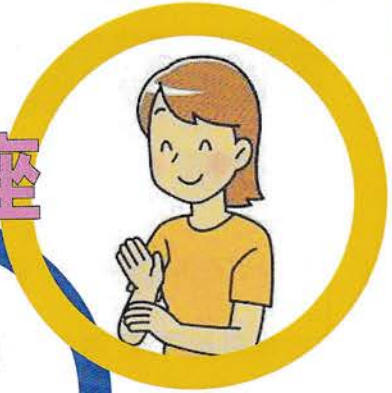


令和3年度ボランティア養成講座

手話入門講座

全5回(連続講座)



この講座は、聴覚障害者とのコミュニケーションを図るための言語である”手話“を学ぶ入門講座です。

講座では、聴覚障害に関する基本的な知識から、名前や趣味の表現方法などを学びますので、手話を初めて学ぶ方も安心して受講していただけます。

ご興味のある方は、お早めにお申し込みください！

毎週 **水** 曜日

日時 令和3年9月1日(水)～29日(水)の間 10:30～12:00

聞こえないこととは？

名前・家族・数を表してみよう

感情や表情を表してみよう

場所 園田西生涯学習プラザ 2F
尼崎市食満2丁目1-1(※裏面参照)

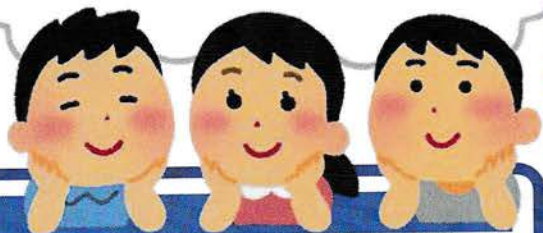
対象 市内在住・在勤・在学の方

定員 先着15名 **受講料** 無料

講師 登録グループ
「手話サークルあいうえお」



講座修了後、
グループに所属して
活動できる方 大歓迎！



お問い合わせ & お申し込み

尼崎市社会福祉協議会 ボランティアセンター

TEL 06-6481-7733 FAX 06-6481-7343

E-mail amavc@dream.ocn.ne.jp

お申し込みフォーム <https://forms.gle/zGjq8JrmXdHxVwzM8>

右記のQRコード
からもお申し込み
いただけます

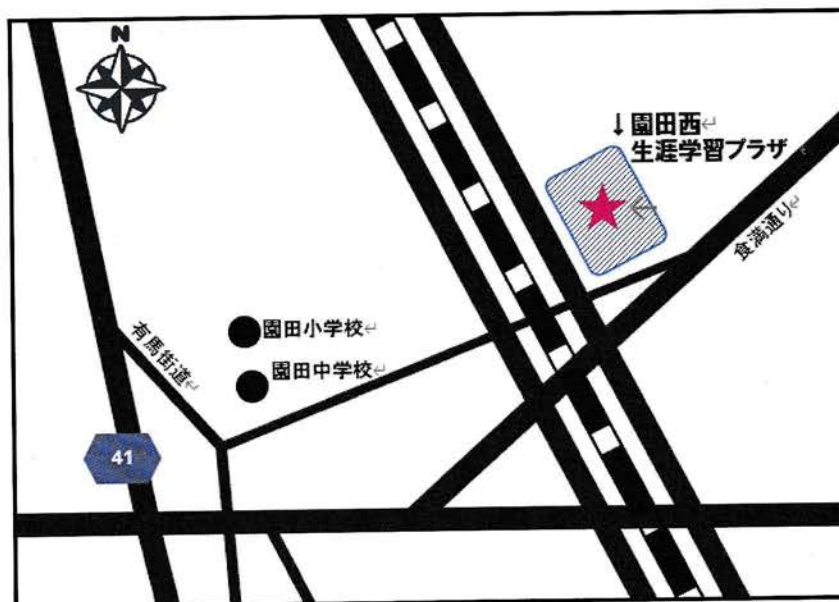


園田西生涯学習プラザ

■住所：〒661-0982 兵庫県尼崎市食満2丁目1-1

■バス停留所：阪神バス「園田公民館」下車すぐ

- ・ 阪急神戸線「園田」駅(北)から阪神バス21番・21-2番「阪急塚口」行き、22番「阪神尼崎」行き
- ・ JR宝塚線「塚口」駅から阪神バス21番・21-2番「阪急園田」行き
- ・ 阪神電車「尼崎」駅(北)から阪神バス22番「阪急園田」行き



■受講される方へのお願い■

- ・ 新型コロナウイルスの感染状況によっては、やむを得ず変更や延期、または中止することがあります。
- ・ 受講時は、マスクまたはフェイスシールドの着用をお願いいたします。(フェイスシールドは当センターで用意いたします。)
- ・ 予め、検温をお願いいたします。体温が 37.5°以上の場合は受講をお断りいたします。