

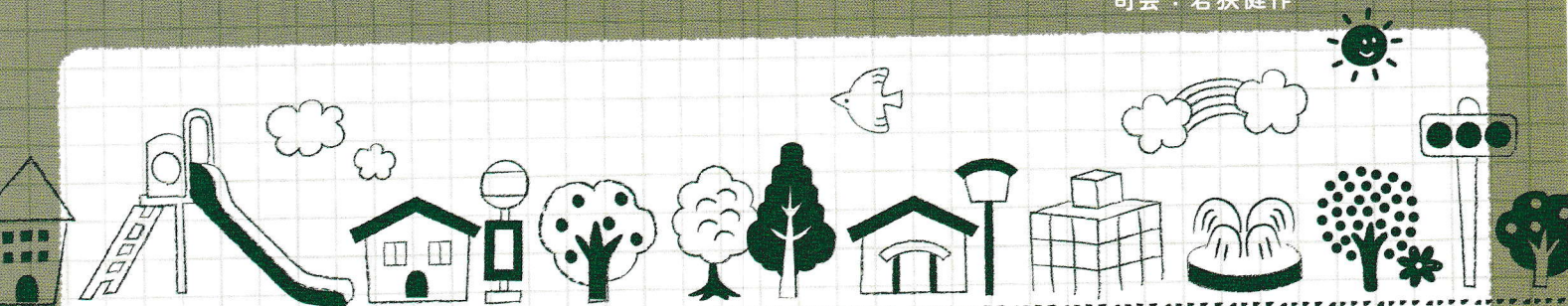
# おしえて! 公園ってなんですか?

## 尼崎の公園、今・むかし

2021年3月に発刊された、榎本利明さんの著書「尼崎市の公園」  
そこには、一つの公園ができるまでのたくさんの思いが記されていました。

公園は、どんな風にして出来るのか?そもそも、公園とは?  
尼崎市OBのお二人に、聞いてみましょう。「公園ってなんですか?」

司会: 若狭健作



緑あふれる街を目指して頑張ってきました。  
近年の状況を見て、少しは寄与出来たかな!



湊 稔さん

尼崎市在職: 1968~2006年  
計画局公園課、みどり課で公園・緑化行政を  
担当。約40年前、榎本氏と共に公園行政に  
携わる。当講演会では、公園の意味や機能に  
ついての基礎的なお話と、尼崎の公園の中  
でも特徴的なものについてお話をします。

当時の公害や開発問題との闘いが今の協働の  
まちづくりにつながったのではないでしょう。



浅野 悟郎さん

尼崎市在職: 1974~2011年  
環境保全局公害部青空課、騒音課、交通公  
害課、環境調整課にて環境公害行政を担当。  
当講演会では、市民と行政が、ときには協調  
しながら、また時には対峙しながら、一緒に  
町を作ってきた様子をお話いただけます。

2021年 **9/12** 日 **14:00** 受付 13:30 終了予定 16時  
**尼崎市社協会館** 尼崎市大物町 1-1-2 3階大広間

定員 / 60名 (申し込み順・9/5締め切り)

参加費 / 600円 (オンライン参加無料)

枚数・氏名・電話番号・聞いてみたい質問を明記し、  
下記へお申し込みください。

【申し込み・問合せ】

メール amahatake2018@gmail.com 電話 090-4039-7400

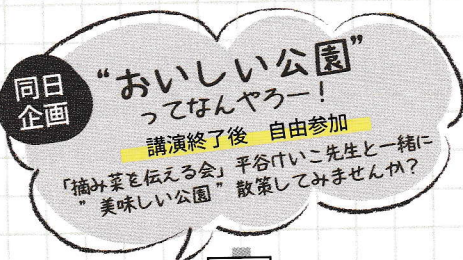
【主催】尼崎はたけ部 【協力】みんなの尼崎大学

私たち「尼崎はたけ部」は、尼崎市大物町を拠点に、都市に暮らし  
ながらも、自然に寄り添う暮らしを模索する市民グループです。  
自分たちの手で行えることを大切に、種継ぎしながら大豆を育て、  
味噌を仕込んだりしています。

オンライン配信



みんなの  
尼崎大学  
Nishinomiya University



当日は、マスクの着用をお願いします。また、体温37.5度以上の方は参加をご遠慮ください。