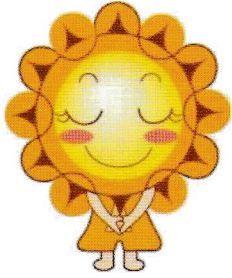




# プルタブ回収に

ご協力ありがとうございました

こども食堂

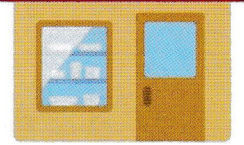


ボランティアセンターでは、誰でも取り組める小さなボランティア活動としてプルタブを集めています。

令和2年度に集まったプルタブは780kgでした。

プルタブは社会福祉協議会の「尼崎善意銀行」を通じて、リサイクル業者にて換金されたのち、市内の子ども食堂の運営助成金として活用されています。

問い合わせ先: ボランティアグループ



「成年後見制度について」や、「福祉にかかわる法律について知りたい」など、権利擁護に関する相談に司法書士や弁護士がお答えする相談会を実施しています。どうぞお気軽にご相談ください。

## 司法書士による相談 (毎月第4木曜日)

- 6月24日 総合老人福祉センター
  - ※7月29日 立花庁舎
  - 8月26日 武庫西生涯学習プラザ
  - ※9月30日 大庄北生涯学習プラザ
  - 10月28日 園田東生涯学習プラザ
  - 11月25日 小田南生涯学習プラザ
  - 12月23日 北部保健福祉センター  
(成年後見等支援センター北部)
  - 1月27日 総合老人福祉センター
  - 2月24日 老人福祉センター千代木園
  - 3月24日 老人福祉センター福喜園
- ※7月・9月は第5木曜日に実施します

## 弁護士による相談 (奇数月第2木曜日)

- 9月9日 北部保健福祉センター
- 1月13日 (成年後見等支援センター北部)
- 7月8日 南部保健福祉センター
- 11月11日 (成年後見等支援センター南部)
- 3月10日

相談料: 無料

時間: 13時30分~15時30分

(原則1人1時間、1日2名まで) ※要予約

問い合わせ先:

尼崎市成年後見等支援センター(北部)(南部)

## 尼崎市社会福祉協議会

ホームページ <http://www.amasyakyo.jp/>

### 【法人マネジメント部】

- ★運営グループ } TEL 6489-3550 (代表)
- ★企画グループ } FAX 6489-3526
- ★在宅ケア推進グループ
- ・居宅介護支援事業所 TEL 6481-4336
- ・第2居宅介護支援事業所 TEL 6480-9921
- ・ホームヘルプサービスセンター TEL 6480-9931
- ・ホームヘルプ相談支援事業所 TEL 4950-7551
- ★施設管理グループ
- ・総合老人福祉センター TEL 6489-1112
- ・鶴の巣園 TEL 6491-1085
- ・千代木園 TEL 6417-9162
- ・福喜園 TEL 6436-6230
- ・ワークセンター和楽園 TEL 6488-2485

### 【地域福祉推進部】

- ★事業推進グループ TEL 6489-3144
- ★ボランティアグループ TEL 6481-7733
- ★むすぶグループ
- ・中央支部 TEL 6482-1790
- ・小田支部 TEL 6488-5443
- ・大庄支部 TEL 6419-8225
- ・立花支部 TEL 6427-7770
- ・武庫支部 TEL 6431-7884
- ・園田支部 TEL 4950-0410 《新》

### 【安心サポート部】

- ★くらし支援グループ TEL 4300-3020
- ★権利擁護グループ
- ・成年後見等支援センター(北部) TEL 4950-0614
- ・成年後見等支援センター(南部) TEL 6415-6291
- ★子ども・家庭支援グループ TEL 6489-3067