

令和3年度尼崎市立歴史博物館田能資料館後期企画展

いらっしやい 田能の家うち

—弥生時代の復元住居—

展示解説会

12月11日(土)・1月16日(日)
いずれも14時～30分程度
申し込み不要 当日直接会場にお越しください

復元住居でしめ縄リースづくり

12月11日(土)

①11時～②13時～③15時～ 1時間程度

定員：各回4名 材料費：600円

お電話にてお申し込みください

受付：11月2日(火)10時から

☎06-6492-1777(田能資料館)

田能遺跡で読み聞かせ会

1月16日(日)13時～14時

申し込み不要 当日直接会場にお越しください

10月19日(火)
▶▶▶3月27日(日)

ただし、「古代のくらし体験学習会」等資料館事業の実施時は、企画展をご覧いただけません。

田能資料館ホームページでご確認いただくか、直接お問い合わせください。

田能資料館では尼崎市の対応方針に基づき感染症対策を行っております。ご協力をよろしくお願いいたします。

また、新型コロナウイルス感染症の感染状況によっては事業の中止・変更がある場合があります。事前に田能資料館ホームページ、公式Twitter等でご確認ください。

田能遺跡 方形竪穴住居

たのしりょうかん
尼崎市立 田能資料館
歴史博物館

〒661-0951 兵庫県尼崎市田能6-5-1
TEL/FAX 06-6492-1777

開館時間：10:00～17:00(最終入館16:30)

休館日：月曜日(祝休日の場合は翌平日)

年末年始(12月29日～1月3日)

入館料：無料

https://www.city.amagasaki.hyogo.jp/manabu/104ama_tano/index.html

こちらからどうぞ
田能資料館
公式Twitter
できました!

<https://twitter.com/tanosiryokan>



史跡公園や博物館などで見かける復元住居。外から眺めたり中に入ったり、暗さや温度、匂いや静けさなどを肌で体感し、見学者が簡単に昔の人々の生活を想像することができます。でも、復元住居ってどうやって建てているの？本当にこんな形をしていたの？夏は涼しくて冬は温かいって本当なの？そんな復元住居の小さな疑問について考えてみました。

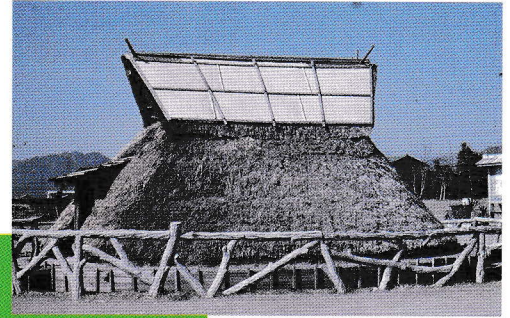
主な展示内容

1 復元住居を建てる

復元住居ってどうやって建てるの？

写真展示

- 横寺遺跡家形土製品 [総社市提供]
- 女男岩遺跡台付家形土器 [倉敷考古館提供]
- 鳥居松遺跡家形土器 [浜松市博物館提供]
- 登呂遺跡旧復元住居 [静岡市立登呂博物館提供]
- 妻木晩田遺跡 8 号住居 [鳥取県立むきばんだ史跡公園提供]
- 青谷上寺地遺跡建築部材 [鳥取県とっとり弥生の王国推進課提供]



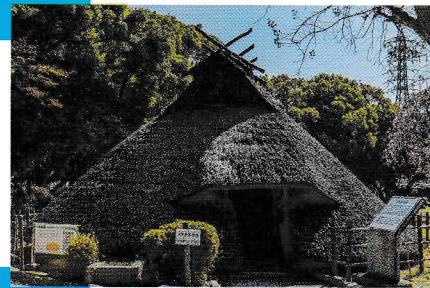
登呂遺跡旧復元住居
[静岡市立登呂博物館提供]

2 田能のあうち

田能遺跡の復元住居をくわしく知る

資料展示

- 田能遺跡円形平地住居設計図
- 田能遺跡方形竪穴住居設計図



田能遺跡円形平地住居



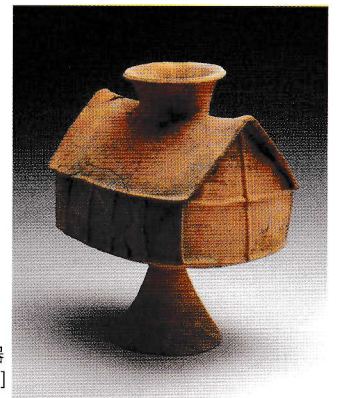
女男岩遺跡台付家型土器
[倉敷考古館提供]

3 復元住居のいろいろ

復元住居には個性がある

写真展示

- 登呂遺跡 1 号住居 [静岡市立登呂博物館提供]
- 妻木晩田遺跡第 126 竪穴住居 [鳥取県立むきばんだ史跡公園提供]
- 妻木晩田遺跡住居 2 復元パース図 [鳥取県立むきばんだ史跡公園提供]



鳥居松遺跡家形土器
[浜松市博物館提供]

4 住み心地

たて穴住居ってほんとうに快適なの？

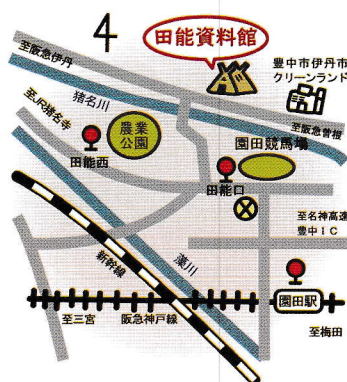
アクセス

●電車とバス

- ・ 阪急園田駅から、阪神バス 20・21・21-2 系統
- ・ JR 猪名寺駅から、阪神バス 20 系統
- ・ 阪神尼崎駅から、阪神バス 22 系統
- いずれも「田能口」バス停下車後、北へ徒歩 15 分

●自動車 駐車場あり（無料）

- ・ 名神高速豊中インターから北西約 3km
- ・ 阪神高速豊中南出口から北西約 3km



妻木晩田遺跡 8 号竪穴住居建設風景 [鳥取県立むきばんだ史跡公園提供]