



- 1 と き 6月～11月（8月除く）の第2・第4木曜日（全10回）の午後2時～4時
- 2 と ころ 武庫東生涯学習（おひさま）プラザ2階ホール（尼崎市武庫之荘8-1-1）
- 3 定 員 40人（先着順）
- 4 受 講 料 2,000円（講座の初日に受付でお支払いください。）
- 5 申込期間 5月10日（火）～20日（金）（定員になり次第、締め切ります。）
- 6 申込先 尼崎市コールセンター（06-6375-5639）

（月～金）午前8時30分～午後7時、（土日祝）午前9時～午後5時

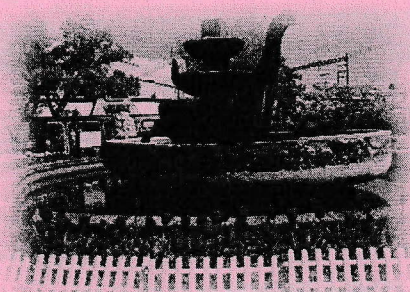
（なお、聴覚障害等のため電話による申込が困難な場合は、ファクスにて武庫地域課（06-6431-9542）に「お名前」「ご住所」「手話通訳希望の有無」を明記の上、お申し込みください。）

回	月	日	テ ー マ	講 師（敬称略）
1	6	9	楽しく実践！フレイル予防！ 交流会	共通 尼崎市スポーツ振興事業団 地域活動サポーター 濱田格子
2	6	23	『平家物語』と「鎌倉殿の13人」	甲南女子大学 非常勤講師 高寺直子
3	7	14	特殊詐欺被害にあわないために	共通 尼崎北警察署生活安全課
4	7	28	防災対策 ～今日からできる災害への備え～	共通 尼崎市災害対策課
5	9	8	日本のキリスト教からみた宗教と政治	関西学院大学 教授 赤江達也
6	9	22	武庫地区の近世における農業と水利	共通 歴博あまがさきアーカイブズ 係長 河野未央
7	10	13	物語に描かれた尼崎	共通 中央図書館 係長 山本美和
8	10	27	あなたは最近大丈夫？ ～体の内側を整えて手に入れる健康～	共通 近畿中央ヤクルト販売(株) 広報課 村上昌子
9	11	10	人生は運と縁とタイミング ～私が「ものかき」になった理由～	ものかき 谷口雅美
10	11	24	名曲（再）入門 ～ショパン『別れの曲』～	大阪教育大学 非常勤講師 近藤秀樹 ピアニスト 角田知香

※ 共通マークがついているものは、他地区の市民大学と内容が重複します。

○ 令和4年度市民大学の特徴

- ・ 受講者の方がそれぞれ学ぶだけではなく、講義後の感想共有を行うなど、受講者どうしの交流を図ります。
- ・ 講座回数は全10回（R3は13回）、受講料は2,000円（R3は3,000円）となります。
- ・ 10回の講座のうち6講座は、全地区共通のテーマとなりますので、他地区の市民大学と内容が重複します。

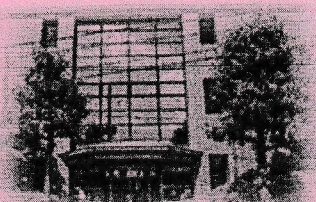
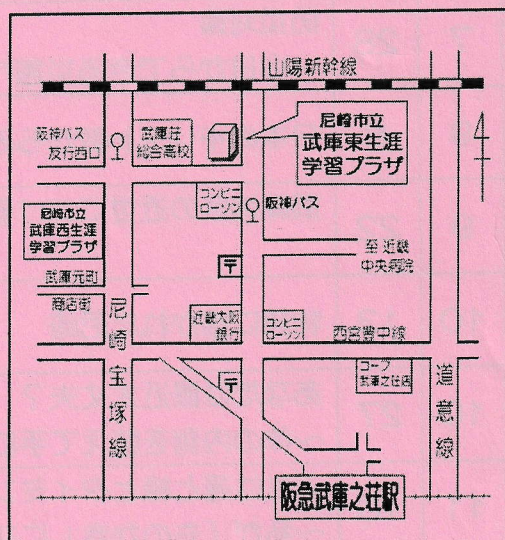


○ 受講にあたっての注意事項

- ・ 受講前には検温し、体調管理に努めてください。37.5度以上の発熱のある方は受講できません。
- ・ 受講に際し、アルコール消毒液による手指消毒をお願いします。
- ・ 受講中はマスクの着用、咳エチケットの徹底など、感染予防にご配慮ください。
- ・ 不可抗力（コロナの感染状況・災害・台風・講師の病気や事故等）により日程変更や講座開催を中止する場合があります。
- ・ 納入された受講料はお返しできませんが、講座開催が3回以下の場合、回数に応じて返金します。

○ 会場へのアクセス

- ・ 阪急神戸線「武庫之荘」駅（北）から
阪神バス40系統「宮ノ北団地」行き
「武庫東生涯学習プラザ前」下車徒歩約1分
- ・ 阪急神戸線「武庫之荘」駅（南）から
阪神バス43系統「宮ノ北団地」行き 又は
阪神バス43-2系統「武庫営業所」行き
「武庫東生涯学習プラザ前」下車徒歩約1分
- ・ 阪神電車「阪神尼崎」駅（南）から
阪神バス「宝塚」行き
「友行西口」下車徒歩約8分



【問い合わせ】

尼崎市武庫地域振興センター 武庫地域課
 〒661-0041 尼崎市武庫の里 1-13-29
 電話 06-6431-7884 ファクス 06-6431-9542
 メール ama-mukoc@city.amagasaki.hyogo.jp