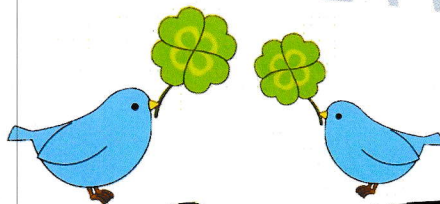


シニアのための  
しゃべり場

# ゆう ゆう 悠友



# サロン

おおむね60歳以上の方が、気軽におしゃべりできる憩いのスペースです。



毎月

## 第2月曜日

### 午前 10:00 ~ 11:15

**参加費** 無料

**場所** 多目的ホール

**対象** おおむね60歳以上の方

**定員** 20人

### 参加者の声

- ・みんなに会えることで元気をもらえています。
- ・新しい友達ができる場所。
- ・いろいろな人の新しい発見が楽しみ。

\* 申込不要。時間内いつでもお越し下さい。

\* 感染症予防にご協力ください。

- ①小学生以上はマスク着用 ②会場入口での検温
- ③入場前の手洗いと手指消毒

\* 予定は変更になる可能性があります。ご確認の上お越しください。

### ♪ 2022 年度開催予定日 ♪

4/11	5/9	6/13	7/11
8/8	9/12	10/10 祝	11/14
12/12	1/9	2/13	3/13

\* 開催日当日、午前9時の時点で尼崎市に大雨・洪水・暴風警報のいずれかが発令されている場合は中止となります。

## 尼崎市立すこやかプラザ

(指定管理者 認定 NPO 法人子どものみらい尼)

〒660-0052

兵庫県尼崎市七松町1丁目3番1-502号  
フェスタ立花南館 5F

ホームページ



TEL 06-6418-3463

FAX 06-6418-3464

Mail sukoyakaplaza@nifty.com

〈開館時間〉午前9時~午後5時

〈休館日〉毎週水曜日・年末年始

(多目的ホールは水曜日も開館)



JR 立花駅

改札から2階通路を通過して南にまっすぐ



阪神バス尼崎市内線(幹線)

14・15・30・47・AD1 番 JR 立花駅(上)

43・49・50・55 番 JR 立花駅(下) 下車



南館3・4階に民間駐車場あり(有料)



南館周囲に民間駐輪場あり(有料)

