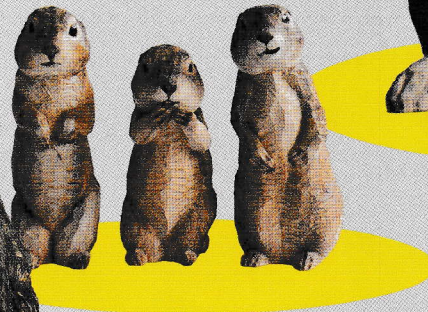
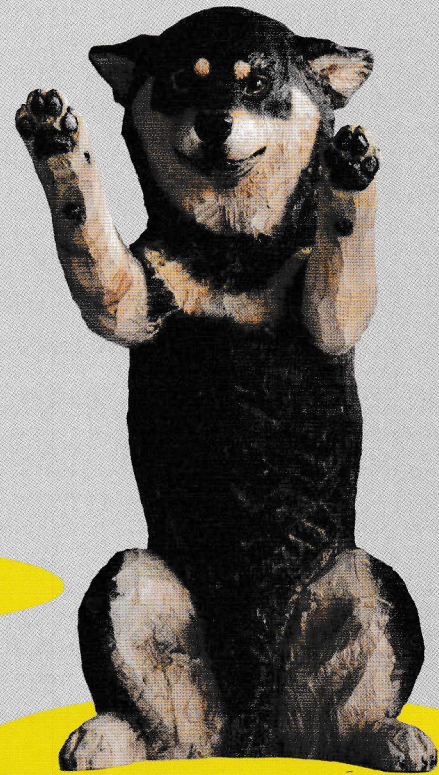
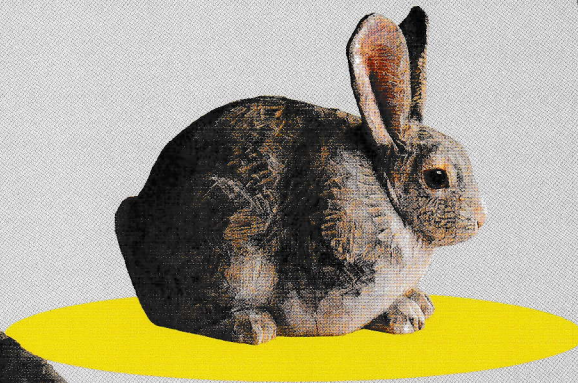


はしもとみお木彫展

いきものたちとのくらし



A
LAB

2023 1 / 4 水 ~ 1 / 29 日

平日 11:00~19:00
土日祝 10:00~18:00 火曜日休館
入場無料

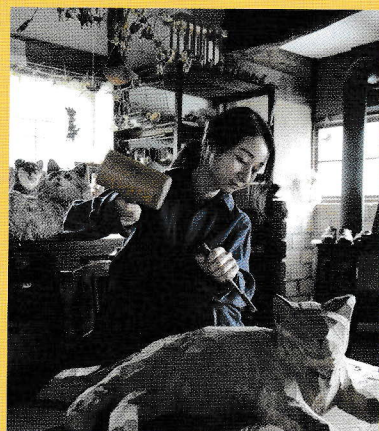
はしもとみお 木彫展

いきものたちとの暮らし

彫刻家 はしもとみおは、幼少期～10代を尼崎で過ごしました。1995年、15歳の時に阪神淡路大震災に遭ったことをきっかけに、「失われてしまったいのちは取り戻すことはできないけれど、動物たちが生きた証をずっと残しておくことはできる」と彫刻家を志しました。はしもとみおが生み出す作品は、木の型取りではなくいのちの表現です。

今回は、いきものたちが暮らす様子をイメージしながら彫刻作品を展示し、楽しい物語を展開します。また作品とあわせて、はしもとみおが尼崎で過ごしたときのエピソードもお伝えします。これまでもこれからも、いのちと向き合いながら、たくさんの人に「かわらない」風景を届けるはしもとみおの世界を感じていただければ幸いです。

自然のなかに、まちのなかにいるいきものたちと語りあいに、そして、その美しさを発見しにきてください。また本展では、尼崎で暮らすいきもの写真募集・展示、彫刻作品のスケッチコーナーも設けています。みなさん、いきものたちといっしょに楽しい展覧会をつくりましょう！



はしもとみお プロフィール

尼崎で幼少期～10代を過ごす。現在、三重県北部の古い民家にアトリエを構え、動物たちのそのままの姿形を木彫りにする彫刻家。各地の美術館で、木彫りの動物たちに間近で触れ合える展覧会を開催するほか、動物たちの肖像制作、フィギュアやオブジェの原型制作や動物たちのイラスト等も手がける。



関連企画

尼崎のいきもの写真を大募集

尼崎の風景(屋外、屋内どちらも可)といきものが写っている写真を募集。

いきものたちが、尼崎で暮らす様子をぜひ送ってください。

いただいた写真は展覧会で展示させていただきます。

写真をお寄せいただいた方から抽選で3名の方にポストカードをプレゼント。

応募方法等、詳細はA-LABホームページをご確認ください。

募集期間：2022年12月18日[日] まで

尼崎市西長洲町2-33-1 (会場に一般用駐車場はありません)

開館時間 平日11:00～19:00 / 土日祝10:00～18:00

休館日 火曜日

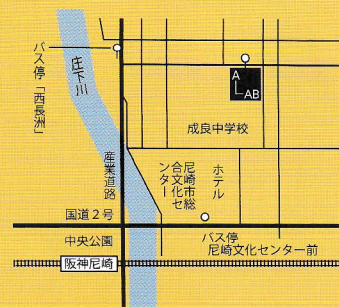
問い合わせ先 市役所文化振興課 Tel. 06-6489-6385

A-LAB Tel/Fax 06-7163-7108

URL www.ama-a-lab.com facebook: @amalove.a.lab

協力:  Baycom

A-LABでは、新型コロナウイルス感染症の感染拡大防止策に取り組んでいます。ご来場の際、マスクの着用や手指の消毒など、皆様のご協力をお願いいたします。取り組んでいる拡大防止策についてはA-LABのホームページなどでご覧いただけます。



A-LAB