



## 開所日

月曜日～金曜日  
午前：10時～11時30分  
午後：13時～15時まで  
(土・日・祝日は休み)

0才～4才位まで

無料 イベント内容により参加費を  
頂く場合がございます。

住所：尼崎市杭瀬北新町3-16-7  
☎ 6482-8082  
E-mail: info@amagasaki-nobinobi.com



新年おめでとうございます。  
今年うさぎ年ですね。  
うさぎは「はねる」のが得意なので、物事の收拾などには、  
良い方向に進む例えに使われています。  
のびのびも このうさぎを真似て  
コロナ禍でも飛躍できることを考えようと思っています。

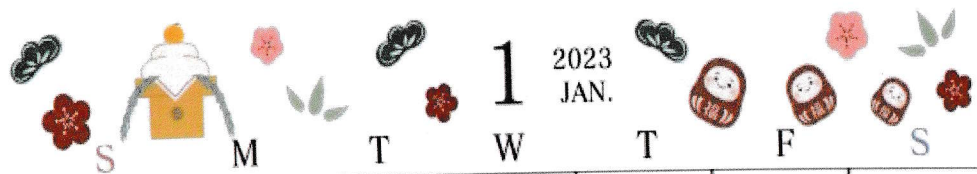
いつも自慢している中にシール貼りの  
壁面装飾やウエルカムボードの製作があります。

包装紙や箱 ひもなど、  
捨てられてしまうような物を使ってアイデア満載の物が  
毎月 倍以上に居心地の良い雰囲気を作り出してくれて  
います。

さて、寒いからといって 外に出ず 室内にばかりいては  
身体の免疫力や抵抗力を弱めてしまい、病気にかかりやす  
くなります。

1日に10分でもいいので 日光にあたる習慣をつけ  
健康な身体を維持していきましょう

。のびのびの生活目標「早寝、早起き、朝ごはん」が習慣に  
なるよう 今年もがんばりましょう。



1 2023  
JAN.

1	2	3	4	5	6	7
8	9	10	11	12	13	14
15	16	17	18	19	20	21
22	23	24	25	26	27	28
29	30	31				

身体測定

【今月の予定】

- 10日(火)~13日(金) 身体測定
- 16日(火) うたう会 10時30分~
- 19日(木) Baby English 10時30分

..... 冬休み .....

12月29日(木)~1月5日(木)まで



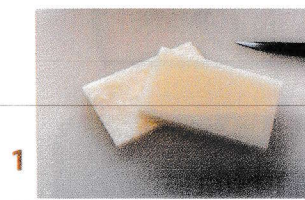
今月のうた **ごんべさんのあかちゃん**

ごんべさんの赤ちゃんが 風邪ひいた  
 ごんべさんの赤ちゃんが 風邪ひいた  
 ごんべさんの赤ちゃんが 風邪ひいた  
 そこであわてて しっぷした

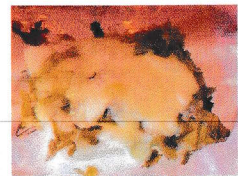


**おもち DE 和風ピザ**

- 材料
- おもち 適量
  - ピザチーズ 半分
  - カツオ 1個
  - しょうゆ 適量
  - のり 適量



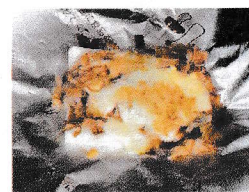
1 おもちを半分に薄く切る。



3 チーズが溶けるまでオーブントースターで焼く。



2 フライパンホイルにおもちを並べてかつお節とピザチーズをのせて



4 しょうゆを少しかける。



5 海苔をかけて出来上がり。