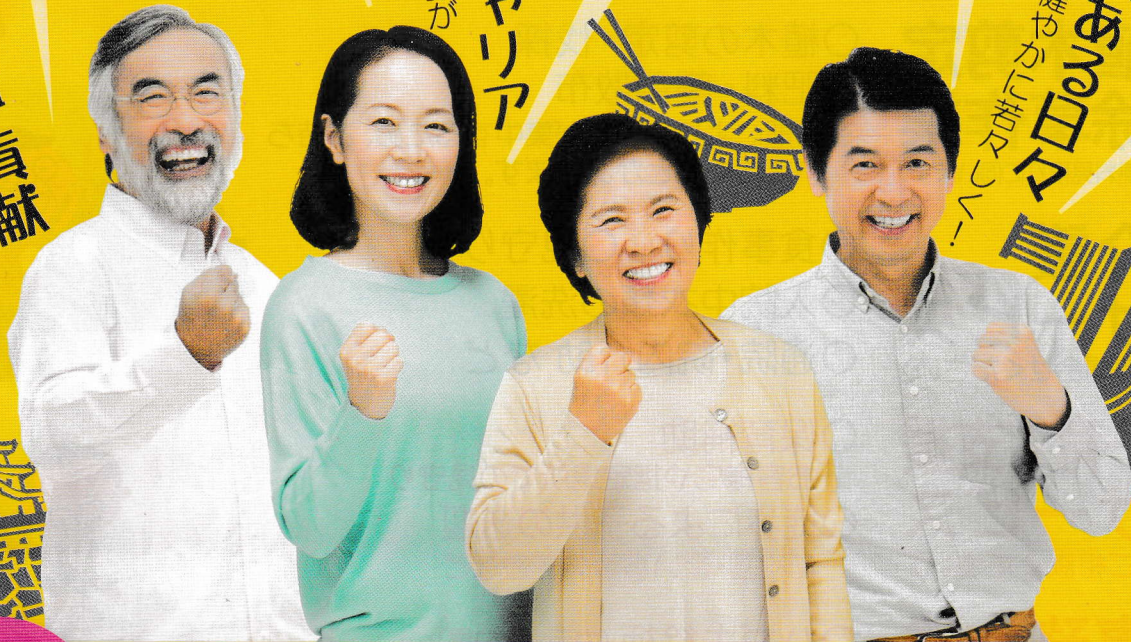


仲間といっしょに 楽しく働きませんか!

実績で社会参加・貢献
地域や仲間との絆を大切に!

活かせるキャリア
あなたの経験と知識が
活かされます!

働きがいがある
「シルバー人材センター」



会員
募集中

- 尼崎市内在住で60歳以上の方
- 健康で働く意欲のある方

● 入会手続き【月～金（祝日を除く） 随時受付中】

まずはシルバー人材センター（06-6481-3380）までお電話ください。
入会のご案内・入会申込書等の書類をお送りいたします。
入会の申込みは、案内をお読みいただいたうえ、入会申込書をシルバー事務所
までご持参ください。（年会費1,800円）

同好会

シルバー人材センターでは、お仕事の紹介のほか、地域の活動や同好会の活動にも参加できます。

編物

囲碁

絵手紙

ペン習字

おどりなごみ会

手芸

書道

短歌

ハイキング

パソコン

演奏愛好会

ゴルフ

麻雀

カラオケ

絵画

ボウリング

趣味娯楽を楽しむ集いです。

シルバーではこんな仕事をお請けします

便利屋 作業

- 草抜き
- 不要家財の運び出し
- 植木の枝払い(低木)
- ※作業道具についてはお客様にてご用意いただく場合がございます。

ふすま・障子・網戸の
張り替え作業

〈無料見積りに伺います〉

家事 サービス

〈ご相談ください〉

- 掃除
- ※換気扇の掃除は種類によって作業できない場合があります。
- 洗濯 ○買い物 ○食事作り など



植木剪定 除草作業

〈無料見積りに伺います〉

- 植木の剪定・伐採
- 肥料・薬剤散布
- ※時期によりご依頼が集中するため、お待ちいただくことがあります。



介護 サービス

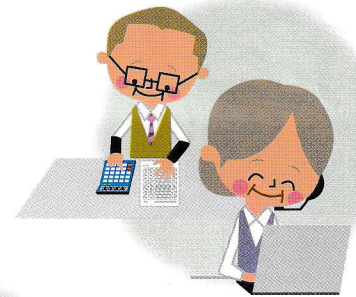
〈お問合せください〉

- 食事作り ○見守り
- 入院中衣類の洗濯
- 通院・院内介助 など

子育て支援 サービス

〈ご相談ください〉

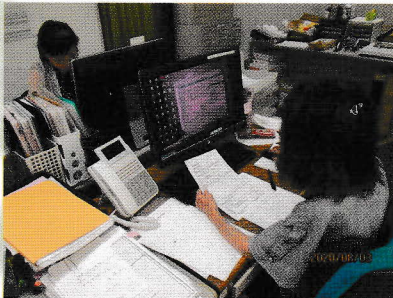
- 保育補助
- お客様宅や指定場所での見守り
- 徒歩による子供の送迎
- 幼稚園・習い事等の送迎など



事務作業

〈お問合せください〉

- ハガキ絵柄(カラー・白黒)
- 宛名書き(パソコン・毛筆)
- その他、書類作成 など



その他の仕事もお気軽にお問合せください! 1日だけのご依頼でも可能です!

公益社団法人

尼崎市シルバー人材センター

尼崎市東難波町5-19-5

TEL 6481-3380

FAX 6481-2660

<http://webc.sjc.ne.jp/amagasaki1/index>

