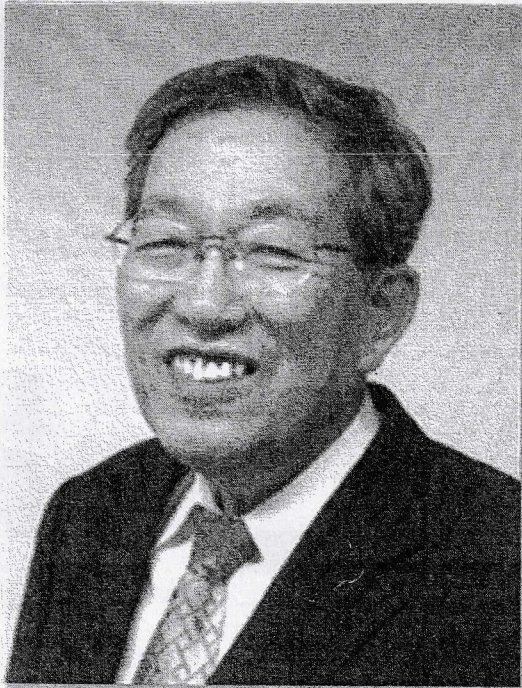


ハンセン病問題から学ぶ 人権の尊さ



講師 はたの けんたろう
畑野 研太郎 さん

日時 2023 (令和 5) 年
6 月 14 日 (水)
14 時~16 時(受付開始 13 時 30 分)

場所
尼崎市教育・障害福祉センター
4 階 視聴覚室 (裏面地図をご覧ください)

・PROFILE

1948 年京都府亀岡市生まれ。長崎大学医学部卒業、淀川キリスト教病院
外科勤務。1985 年から 1994 年まで日本キリスト教海外医療協力会
(JOCS) よりバングラデシュ・チャンドラゴナ病院に派遣、1994 年~
2014 年国立療養所呂久光明園に勤務、現在は名誉園長。日本ハンセン病
学会理事、日本キリスト教海外医療協力会会長等。

定員 160 名

申込・参加費不要

どなたでもご参加いただけます。
当日直接会場にお越しください。

・気象警報発令等により開催を中止することがあります。

中止決定はホームページでお知らせいたします。必ず事前にご確認ください。

尼崎市 HP トップページ→市報 ID・ページ番号検索→ID 番号 を入力 または

尼崎市 HP トップページ>くらし・手続き>はたらく・人権・男女共同参画>人権>尼崎市人権・同和教育研究協議会



お問い合わせは…

尼崎市人権・同和教育研究協議会 事務局

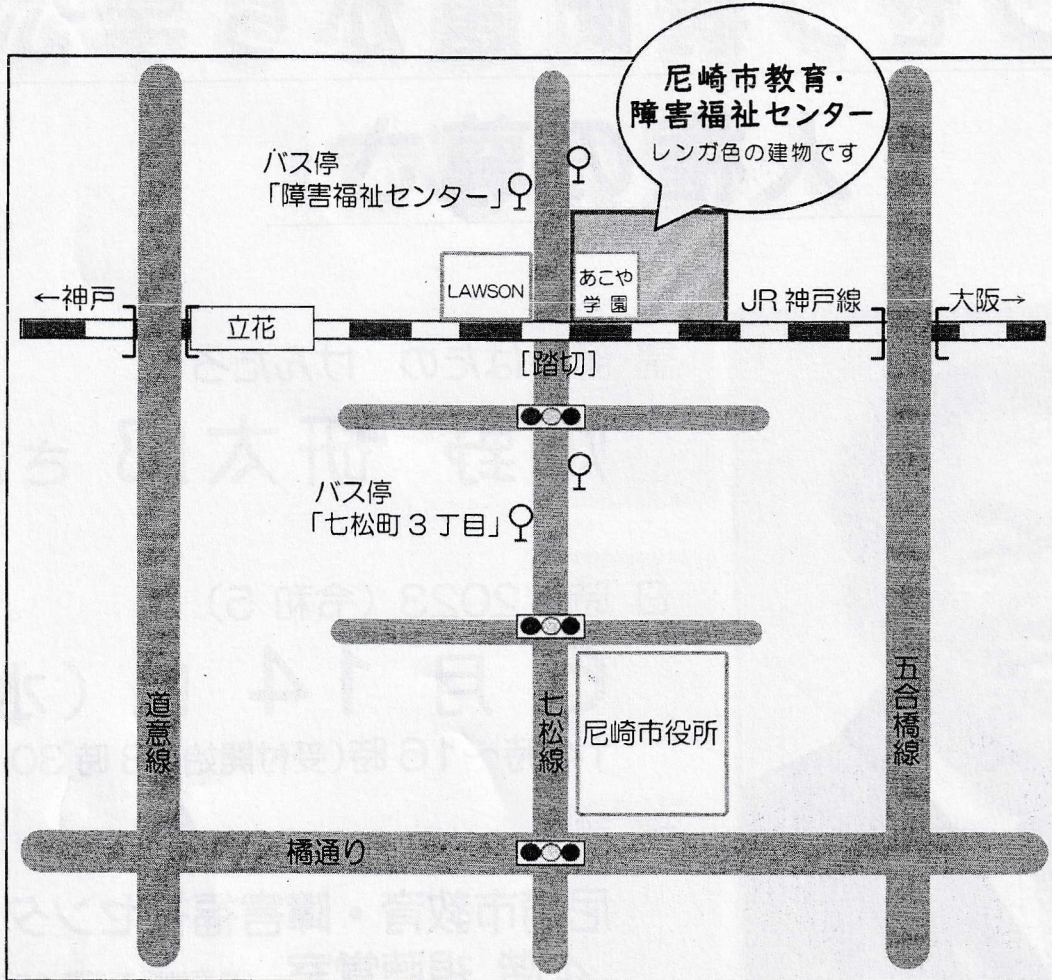
〒661-0024 尼崎市三反田町 1-1-1 (社会教育課内)

TEL/06-4950-0405 FAX/06-4950-5658

E-mail/ama-syakaikyoku@city.amagasaki.hyogo.jp

* 尼崎市教育・障害福祉センター *

〒661-0024 尼崎市三反田町 1 丁目 1-1



- JR 立花駅から徒歩約 15 分
- 阪神バス 尼崎市内線 停車路線

バス停名	路線番号	発着及び主な経由地
障害福祉センター	31	阪急塚口 ↔ 阪神尼崎
七松町3丁目	43	宮ノ北団地 ↔ 阪急武庫之荘 ↔ JR 立花 ↔ 阪神尼崎
	49	阪急武庫之荘 ↔ JR 立花 ↔ 阪神出屋敷
	50	JR 尼崎 南 ↔ JR 立花 ↔ 阪神出屋敷
	55	阪急武庫之荘 ↔ JR 立花 ↔ JR 尼崎

* 駐車場はございませんので、お車でのご来場はご遠慮くださいますようお願いいたします *