

○これから就職活動を始める方

○就職活動中だけど不安な方

尼崎市役所の

利用無料！市外の方もOK

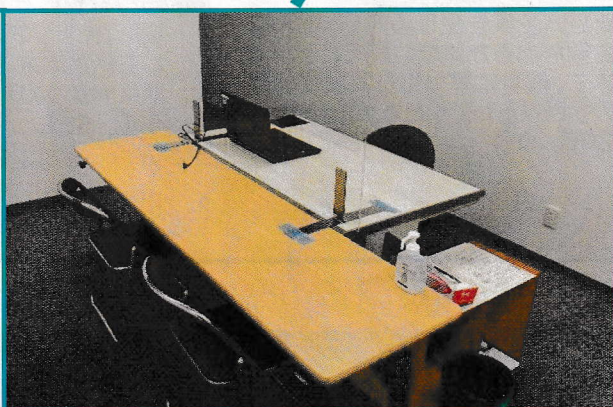
就労相談窓口

こんな相談窓口です

その1

個室ブースでゆっくり就活相談

- 就職活動の心配事のご相談
(最長60分迄)
- 履歴書／職務経歴書の作成の
お手伝い、面接練習が可能



その2

求人情報やその他関係機関の 情報が豊富

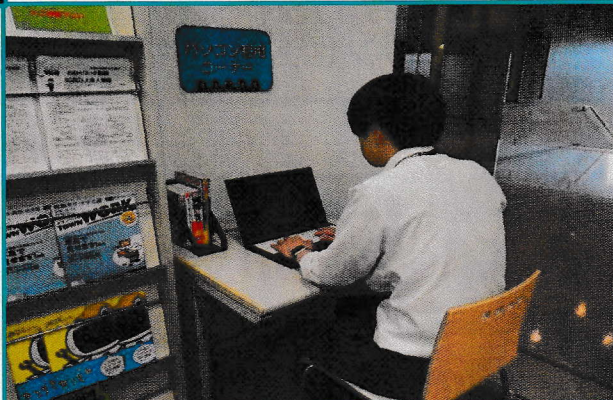
市内企業の求人情報を掲示、
近隣関係機関の情報も提供

その3

NEW

就活用パソコンの利用

履歴書／職務経歴書の作成用の
パソコンを利用できます
※最長90分迄、ネット環境は無し
※印刷可能(5枚迄)
記憶メディア(USBメモリ)が必要



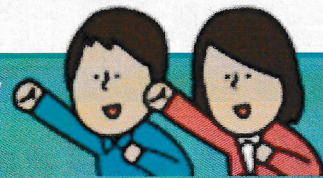
◆尼崎市役所 しごと支援課◆

所在地：尼崎市竹谷町2丁目183番地 リベル3階

利用時間：月～金曜 9時～17時(土日祝、年末年始除く)

お問い合わせ：06-6430-7637 (※事前予約制)

利用者の方の声



書類添削や面接対策をしっかりと
してくれました。ここまで親切な
指導を受けたのは初めてです。

20代 男性

担当の方とじっくりお話しをして、
自分のやりたいことを見つけられ
ました。面談の内容を踏まえて仕事
を紹介してくれました。

40代 女性

一人で就職活動をしていたら
こんなに早く決まらなかったと
思います。面接練習を本番に
活かすことができました。

50代 女性

新しい企業を受ける時も、どんな
企業があるか気軽に聞くことがで
きて、親身に寄り添って就職活動
の手助けをしてくださった。

20代 女性

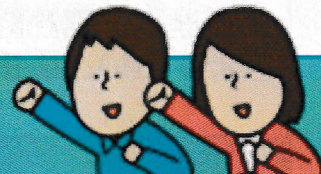
自分を見直すきっかけになりま
した。キャリアカウンセラーの方
にお話が出来、気持ちが軽くなり
次に向かう力をいただきました。

40代 女性

自分の希望を尊重して、親身に
なってアドバイスをいただき、感
謝しています。

60代 男性

Q & A



Q1, 就労相談したいがどうすればいい?

A1, 事前予約制となりますので、ご来所もしくは下記の電話番号まで
ご連絡願います。その上でご来所時には、履歴書・職務経歴書・
USBメモリをお持ちであればご持参ください。

Q2, どんな方が対応してくれますか?

A2, キャリアカウンセラーの資格を持った職員がご相談に対応します。
女性カウンセラーも常駐しており、お子様連れでもご来所可能です。



阪神電鉄「出屋敷駅」北側下車すぐ!

◆尼崎市役所しごと支援課◆

所在地：尼崎市竹谷町2丁目183番地 リベル3階

利用時間：月～金曜 9時～17時(土日祝、年末年始除く)

お問い合わせ：06-6430-7637

企業情報は『アマポータル』をご覧ください

URL：https://amaportal.jp/support.html

 AmaPortal

