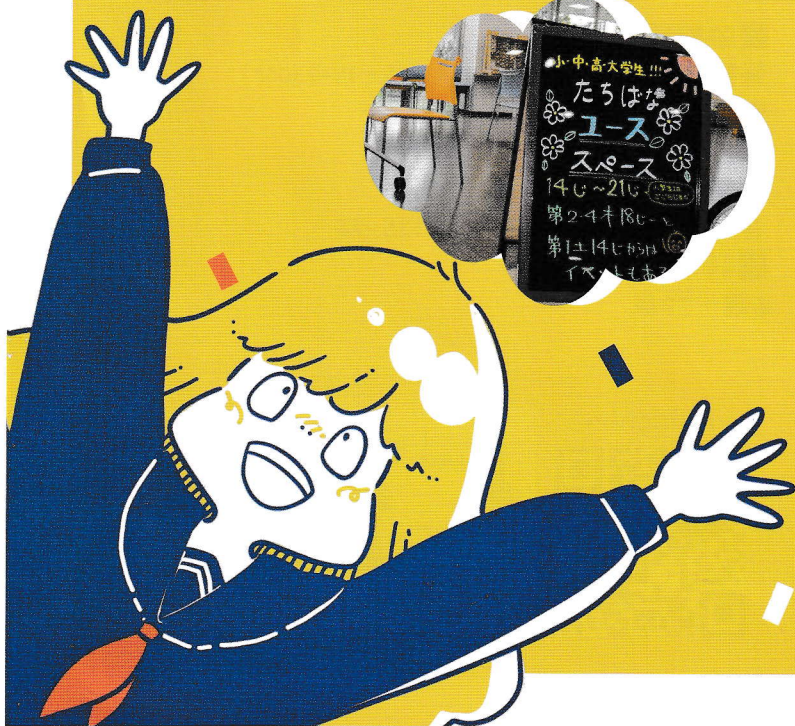
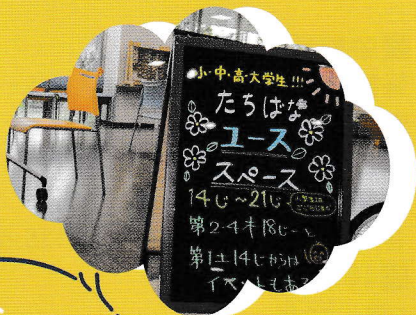
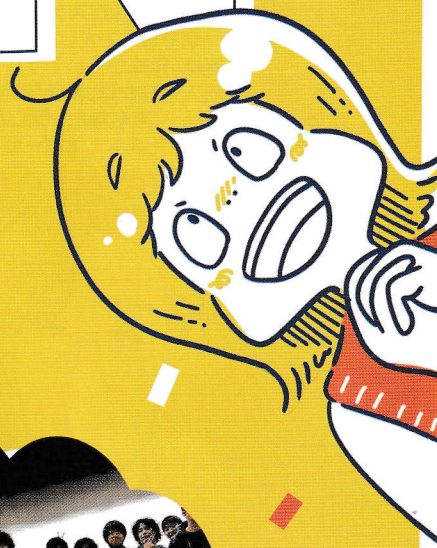
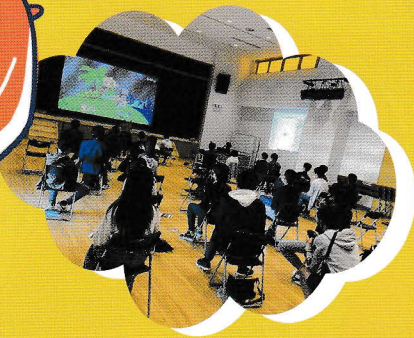


# 立花 ユーススペース

# OPEN



# 立花ユーススペースのスタッフ

## おくさん

ふみちゃんという犬を飼っています。高校生の頃から、ロードバイク(自転車)で知らない道に行くのが好きです。犬や冒険が好きなのもそうでない人も遊びに来てね～



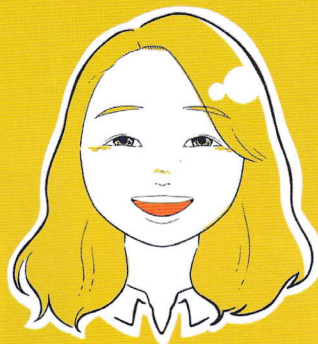
## かなやん

ファイヤーマンのかなやんです!体を動かすのが大好きで、その昔、体育の先生(見習い)もやりました!元気いっぱい遊びましょー!!



## なるなる

実はけん玉検定3級だよ～みんなと色々な話したり、一緒に遊びたいな～と思ってます!いつでも話しかけてくれたら嬉しいな!!



## やすけん

10代のときは、スケボーとかBMXで遊んでましたー!実は、兄妹が多いです。何人兄妹かは、直接聞いてみてねー!みんなとお話できるのを楽しみにしてます(・\_・)



## ぎっしー

立花初心者ぎっしーです!この場所お気に入り!とかステキだよ!とか教えてくれたら嬉しいです♡新プラザで楽しいこといっぱいしましょう!



## もっちゃん

みんなとおしゃべりしたり、遊んだり、少しなら勉強も教えられるよ!笑ほかに何かやってみたくことがあれば気軽に相談してねー!



立花にユーススペースがオープン!!

中高生を中心とした若者が、自由に使えるスペースです。

ボードゲームやモルック、お絵描きや勉強など、やりたいことがなんでもできる場所です!

家でも学校でもない、塾とも違う、新しい自分だけの自由な過ごし方してみませんか?

ゆかいなスタッフが笑顔でお待ちしています!

## ■開館日

毎日14時～21時(水曜日のみ14時～17時30分)

※小学生のみのご利用は17時まで

## ■場所

〒661-0013

兵庫県尼崎市粟山町2丁目25-28

## ■対象

6歳～29歳

## ■お問い合わせ

尼崎市 立花地域課

担当:平本・金谷

06-6427-7770

ama-tachibanacenter@city.amagasaki.hyogo.jp

Instagram

