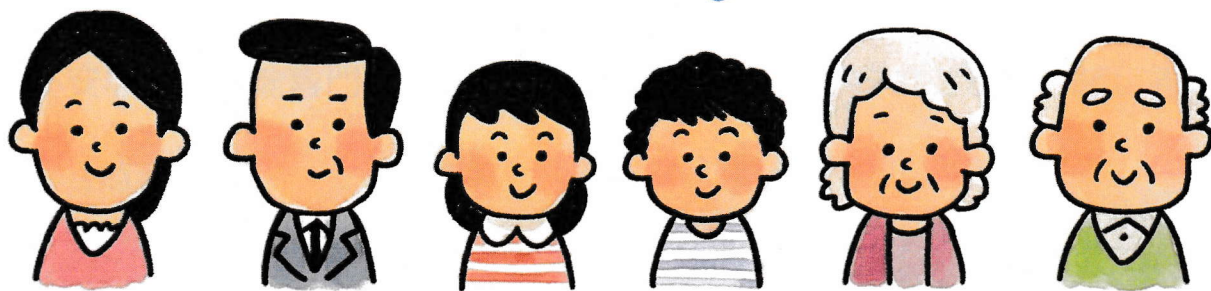


ひきこもりで悩んでいませんか？

あなたのお困りごとを聞かせてください

外に出るのが不安
学校に行くのがつらい
気力がわいてこない

将来のことが不安
人間関係が苦手
自信が持てない



対象者

ひきこもりやそれに近い状態にある
中学3年生からおおむね29歳までのご本人・ご家族
(尼崎市にお住まいの方)

支援内容

- ・専門相談員による相談支援や訪問支援を行います。
- ・一人ひとりの状態に応じた支援を行います。
- ・ご家族のご相談もお受けいたします。

＼まずはお気軽にご相談ください／

☎ ユース相談ダイヤル
06-6423-8560

尼崎市ユース相談支援事業担当

E-mail ama-y-soudan@city.amagasaki.hyogo.jp

住 所 尼崎市若王寺2-18-6 あまがさき・ひと咲きプラザ内いくしあ

受付時間 年末年始除く平日 午前9時から午後5時30分

『外へ出ることがしんどい方』と『そのご家族』へ

相談無料

学校に行くのがつらい

将来のことが心配

気力がわいてこない

家族以外との交流がゆううつ

そんな不安を抱える青少年とそのご家族を対象にした 相談支援事業を行っています。

(ユース相談支援事業)

令和2年4月から対象を29歳まで
拡大しました！

卒業や進学、就職のタイミングは、将来に向けて希望を抱く一方で、様々な不安や心配を感じる時期でもあります。またいろいろなきっかけやタイミングで社会との関わりがしんどく感じることもあるかもしれません。

「学校に行くのがつらい」「将来のことが心配」「気力がわいてこない」「家族以外との交流がゆううつ」
☆そんな不安な気持ちを専門の相談員が受け止め、これからのことを一緒に考えます。

【相談支援（無料）】

- ・相談のスペシャリスト（社会福祉士、精神保健福祉士など）がご自宅などに訪問し、相談に対応します。
- ・学校を卒業・中退した後も、引き続き相談対応を行い、サポートを継続します。
- ・ご家族のみなさまからの相談もお受けします。
- ・状況に応じて他の支援機関との連携を行います。

【個別支援プログラム（無料）】

- ・一人一人の状況に応じて個別の支援計画を提案し、サポートを実施します。

★対象★

尼崎市在住で、中学3年生から概ね29歳までの、外へ出ることがしんどい状態（いわゆるひきこもり状態）やそれに近い状態にある、青少年及びそのご家族

★申し込み方法★

右記までご連絡ください。

※お申し込みの際には、支援にあたって必要な個人情報の提供に係る同意書をいただきます。

※尼崎市外にお住まいの場合は他機関へおつながります。

ユース相談ダイヤル

電話：06-6423-8560



E-mail: ama-y-soudan@city.amagasaki.hyogo.jp

尼崎市若王寺 2-18-6 あまがさきひと咲きプラザ内いくしあ

受付時間帯：月曜から金曜（年末年始除く平日）

午前9時～午後5時30分

（尼崎市子ども青少年局子ども相談支援課）