

あなたの好きな 中央地区の景色 コンクール

テーマ：「あなたの好きな中央地区の景色」

対象：尼崎市内在住・在学・在勤の方

締切：令和5年11月30日（木）必着

【作品規定】

画用紙八つ切サイズ
(270mm×380mm)
画材自由、縦横自由

【応募方法】

詳しくはチラシ裏面を
ご覧ください

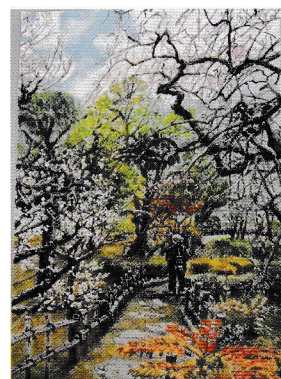
【賞品】

最優秀賞（1点）
図書カード 10,000 円分
優秀賞（3点）
図書カード 5,000 円分
佳作（10点）
図書カード 3,000 円分

【令和4年度作品】



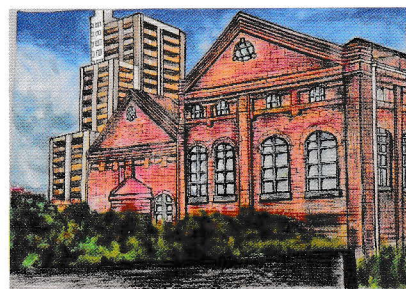
最優秀賞「櫻井神社」



優秀賞「撮っておきたい季節」



優秀賞「蓬川の初秋」



優秀賞「赤煉瓦倉庫」

主催：本庁会

共催・お問い合わせ：尼崎市中央地域振興センター

尼崎市東難波町2丁目14-1 ☎06-6482-1760 FAX06-6489-9300
ama-umeplaza@city.amagasaki.hyogo.jp

●募集要項●

【テーマ】「あなたの好きな中央地区の景色」

【対象】尼崎市内在住・在学・在勤の方

【締切】令和5年11月30日（木）必着

【作品規定】

画用紙八つ切サイズ（270mm×380mm）
画材自由、縦横自由

【応募方法】

このチラシにある応募用紙（尼崎市ホームページ
ID:1034396 でダウンロード可）に必要事項を
記入し、作品の裏に1枚ずつ貼り付けて、
中央地域課の窓口を持参か郵送

【応募先】

〒660-0892 尼崎市東難波町2丁目14-1
中央北生涯学習プラザ内
尼崎市中央地域課「景色コンクール」係

【応募作品の条件】

- ・応募者本人が描いた未発表の作品であること
- ・一人5点まで応募可能

【審査結果】令和6年1月末までに審査し、入選者に通知します

【表彰式】令和6年2月予定

【作品展示】

中央北生涯学習プラザ（梅プラザ）・中央南生涯学習プラザ（サンシビック尼崎）にて、応募作品全てを
展示予定です

【応募に関する注意事項】

- ・応募作品の著作権は、応募者に帰属します。
- ・応募作品は、著作権（アニメキャラクター等を含んだ作品、題名）、商標権、肖像権など第三者の権利を侵害しないものに限りま
- ・応募用紙にご記入いただいた個人情報は、本事業以外の用途には一切使用いたしません。
- ・応募用紙にご記入いただいた内容に虚偽が認められた場合、または応募資格に反することが認められた場合入選を取り消すことがあります。
- ・尼崎市は、入選者の作品を優先的に使用する権利を募集終了後2年間を限度に保有し、市の行う広報活動で使用することがあります。
使用にあたっては応募者の氏名表示を行います。



応募用紙

氏名	ふりがな	保護者名 (応募者が中学生以下の場合)	
自宅住所	〒		
電話番号		メールアドレス	
生年月日		学校名 勤務先	
作品タイトル		作品を 描いた場所	
この絵を 描いた 理由			
このコンクールはどのように して知りましたか？			
応募した時点で本コンクールの募集要項に同意したものとします			