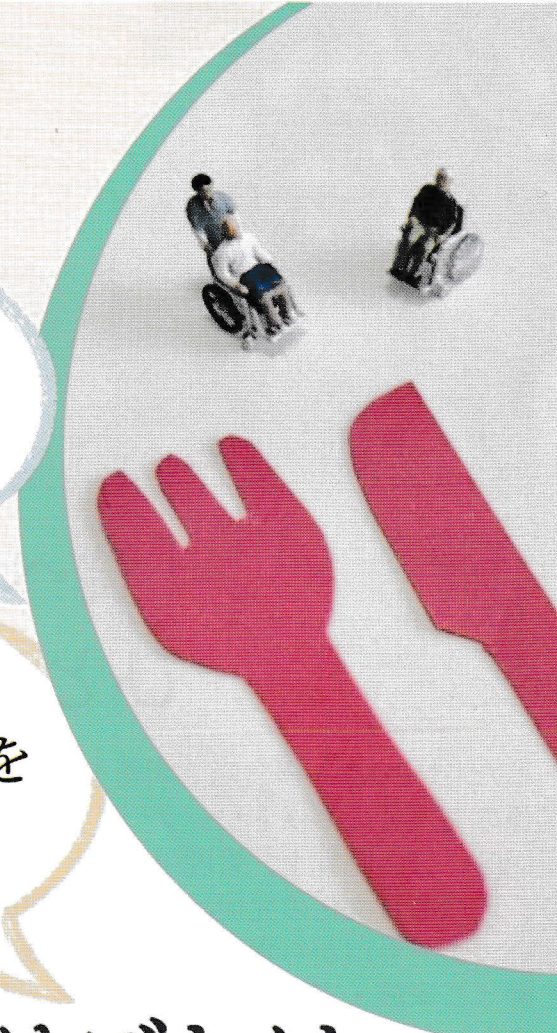


食べにくい
飲みこみにくい
少しでも改善したい

食事介助の方法を
知りたい

飲みこみにくいけど、
外食したい

介護食や嚥下食を
料理したい



食事ケアのお困りごとは なんでも相談してください

1

食支援の専門職が
丁寧にサポートします

- ・ 歯科医師
- ・ 言語聴覚士
- ・ 管理栄養士
- ・ 歯科衛生士
- ・ 理学療法士
- ・ 調理師

など

2

個人のお宅や
事業所など、
個別出張相談に
応じます。
オンラインでもご相談を
承ります。

3

摂食嚥下障害のある方、
医療・介護・障害福祉の
支援者の方はもちろん、
飲食店・地域の皆さまと
連携し、ひととまちをつな
げる活動をします。

NPO法人 摂食嚥下問題を考える会

事務局：医療法人社団 村内歯科医院内
理事長 村内 光一

〒661-0981 兵庫県尼崎市猪名寺2-10-14

TEL 06-6494-2050

Fax 06-6494-2064

お問い合わせ先：

Mail s.e.kangaerukai.npo@gmail.com

担当 川端 恵里

公式LINE





「食べたい」をささえる ひと・まちをつなげる

私たちNPO法人摂食嚥下問題を考える会は、摂食嚥下障害のある人、そのご家族、関連する医療・福祉関係の支援者のネットワークづくりや、相談支援活動、交流、情報の提供などの事業を行っています。歯科医師、言語聴覚士、管理栄養士、理学療法士、歯科衛生士、調理師など、食支援の専門職が所属しており、地域の食文化の発展にむけて活動をする団体です。

いつまでも口から食べたい、摂食嚥下障害があっても食べさせてあげたい、心に栄養を届けてあげたいと願うご家族・支援者のみなさまに、丁寧なサポートをいたします。

また、飲食店オーナー様や地域の人々とのつながりを持ち、摂食嚥下障害のある人も、その介護者も一緒に楽しく食事ができる、心が豊かになるまちづくりにも取り組んでいます。食事の介護についてお悩みの方や、私たちの活動にご興味のある方は、お気軽にご連絡ください。

活動内容



研修・勉強会

食支援に関する多彩なテーマについて、基礎から応用までわかりやすくお話いたします。

- 【研修内容】
- 食事介助の方法
 - 食事姿勢
 - 口腔ケア
 - 低栄養、脱水予防
 - 認知症の食支援
 - 誤嚥窒息の予防と対応
 - 看取り期の食支援など



介護食・嚥下食調理実習

彩り豊かな嚥下食や、食べやすい介護食まで、簡単においしく作ることを目的に、和気あいあいと調理実習をします。

身近な食材を使い、食材本来のうまみを味わえる嚥下食・介護食と一緒に作ってみませんか。経験豊富な調理師や介護食士が指導いたします。



実践サポート
相談支援

医療・介護・福祉事業所や在宅に出張して、嚥下障害や食支援に関するご相談に応じます。

食事姿勢のポジショニングや、食事介助の方法など、実践的で継続可能な方法のご提案など、丁寧にサポートいたします。



交流会

摂食嚥下障害のある人やそのご家族、支援者、地域の方がつながる交流会を企画しています。

一度は食べてみたい全国の嚥下食をお取り寄せする試食会や、嚥下食レストランへの外食支援など、介護食の情報交換や生活に役立つ内容をご用意いたします。



(飲食店様)
メニュー開発の
お手伝い

摂食嚥下の専門職(歯科医師、言語聴覚士、管理栄養士等)の経験と知見を活かし、介護食や嚥下食のメニュー開発をお手伝いいたします。既存のメニューの中で、介護食・嚥下食に展開・応用する工夫など、ご相談を承っております。飲食店の新たな事業として介護食・嚥下食を取り入れてはいかがでしょうか。

事業所個別出張講座の場合
単価 15,000円/1時間～
内容により所要時間が変わります
交通費別途

調理実習
参加費 + 材料費等

個別相談・出張相談
(個人) 5,000円/回
(法人) 10,000円/回
交通費別途

各種イベント
参加費 + 実費等

価格はご相談内容によって変わります