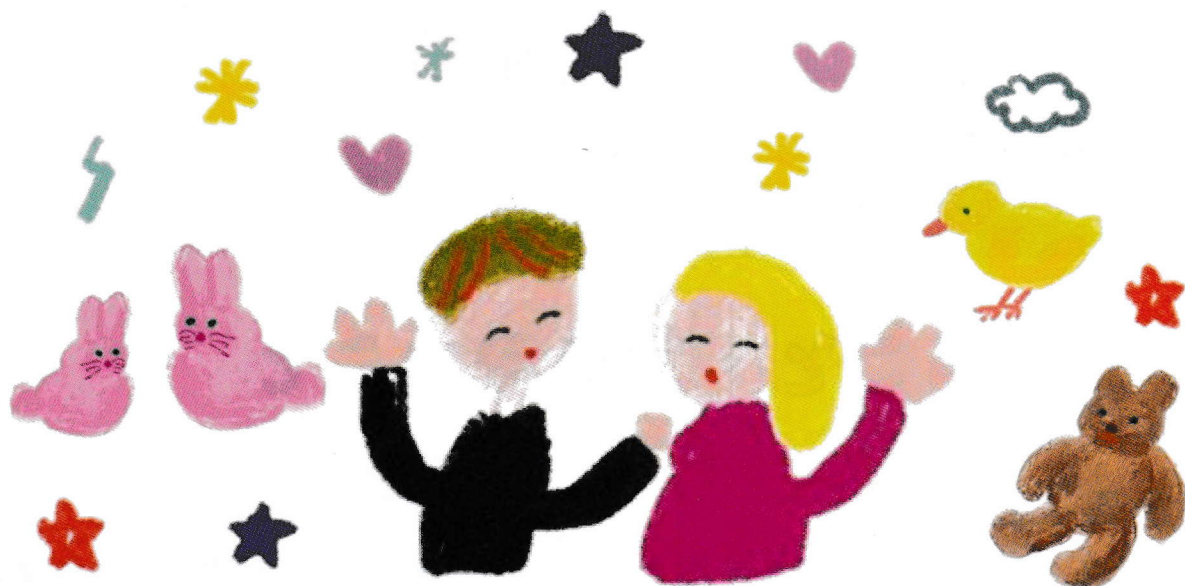




すべての子どもに幸せなスタートを

家庭訪問型子育て支援 ホームスタート

# せんぱいママが、 あなたのそばに。



未就学のお子さんがある家庭に、研修を受けた子育て経験のある地域のボランティアさん（ホームビジター）があなたのお家を訪問します。

週に1回、2時間程度、合計4回訪問し、おしゃべりしたり家事や育児、外出等を一緒におこないます。

**【対象】** 未就学のお子さんがある尼崎市内の子育て家庭

**【内容】** ホームビジターがあなたのお家を訪問し、友人のように寄り添い話を聴いたり、一緒に外出したりします

**【利用料】** 無 料

**【申込】** 尼崎市社会福祉協議会 子ども・家庭支援グループ（ホームスタートあまがさき）

〒661-0033 尼崎市南武庫之荘 3-24-5 尼社協ほっと館3階

TEL : 06-4950-8862 FAX : 06-4950-8913 mail : home-start@amasyakyo.jp



# ごりようの流れ

## ●オーガナイザー

ホームスタートの活動を運営し、あなたとホームビジターとの出会いをお手伝いする調整役

## ●ホームビジター

お家を訪問する地域のボランティアさん

### ①お申し込み

お電話かメールでご連絡ください

### ②初回訪問（面談）

オーガナイザーがご自宅に伺い、相談しながらサポートの内容を決めます

### ③ご紹介

オーガナイザーとホームビジターと一緒に訪問します

顔合わせをして訪問の日程を調整します

### ④ホームビジター訪問（全4回）

ホームビジターが週1回2時間程度、訪問します

### ⑤ふり返り

オーガナイザーが訪問し、感想や意見を伺いふり返りをします



# できること・できないこと

## できること！

- ★ そばにいて何気ないお話をする
- ★ 一緒に子どもと遊ぶ
- ★ 一緒に公園や子育て広場に行く
- ★ 一緒に離乳食やお菓子をつくるなど

## できないこと

- ★ 掃除、洗濯などの家事を代わりにすることはできません
- ★ お子さんを預かることはできません

## キーワードは

# “いっしょに”

近くに頼れる人がいない、外出しづらい、話をきいてほしい、初めての子育てで不安など、そんな時はお電話ください。



## 【申し込み・お問い合わせ】

尼崎市社会福祉協議会 子ども・家庭支援グループ（ホームスタートあまがさき）

〒661-0033 尼崎市南武庫之荘 3-24-5 尼社協ほっと館 3階

TEL：06-4950-8862 FAX：06-4950-8913 mail：home-start@amasyakyo.jp