



参加費・保育  
すべて無料!

おみやげ付き  
お楽しみに♪

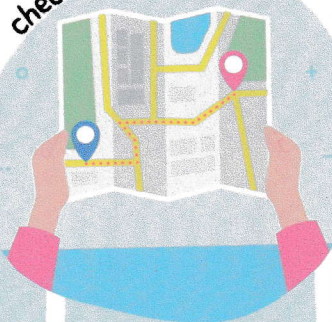
# もしもに備える! マイ避難カードを作ろう

## 2024年1.30



### 10:30 ~ 11:30

check!



マイ避難カード

災害の種類	名前	メモ
避難場所の入手 (避難場所の住所が分からない場合は、大規模な災害にも対応できるように)		
逃げるとき (逃げどろや逃げ方)		
避難先 (どこに? どのルートで?)		
備え (何を? どの?)		
避難する方法 (どのように? 車で?)		
備え (何を? どの?)		

**会場** 尼崎市女性センタートレピエ

**対象** 小学生以下の子育て中の方

**定員** 20人(先着順)

1歳未満の  
子どもの同席可

**託児** 無料 要予約  
1歳から未就学児10人

**申込** 1月6日(土)9時  
来館または電話

地震が起きた! 洪水が起きた!

私たち、すぐ避難したほうがいいのか?

どこに避難する? 持ち物は?

いざという時の**お守り**として

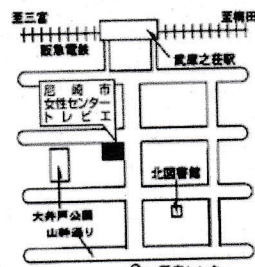
**マイ避難カード**を作ってみましょう!

共催 尼崎市災害対策課

協力 尼崎市公営企業局



トレピエHP



一級センター

【問合せ・申込先】 尼崎市女性センタートレピエ

〒661-0033 尼崎市南武庫之荘3丁目36-1

Tel 06-6436-6331 Fax 06-6436-5757

\*警報等、やむを得ない事情によるセミナー開催の中止の際は、センターホームページでご確認ください