



特別支援ボランティア養成講座

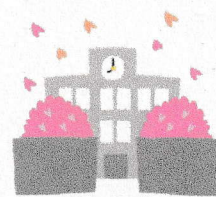


小学校・中学校の子ども数は減少傾向にある一方、特別支援教育の対象となる子どもの数は増加傾向にあります
発達障がいの可能性のある児童生徒の割合は8.8%と
言われています（クラスに3人程度の割合）

この講座では、特別な支援が必要な子ども達のことや子ども達をサポートする関わり方等について学びます

講座終了後には、市内の学校園で子ども達をサポートするボランティアへの登録もできます

- 日時 令和6年5月21日（火）午後2時から午後3時30分まで
- 会場 尼崎市立大庄北生涯学習プラザ 大会議室1・2
（尼崎市大島3丁目9-25）
- 内容 ◆「特別支援教育」って何？
◆ 特別支援ボランティア活動について
- 講師 尼崎市教育委員会 特別支援教育担当
- 対象及び定員 18歳以上・先着15人 ● 受講料 無料



申込方法 コールセンターにお電話ください。
尼崎市コールセンター 電話 06-6375-5639
平日 午前9時から午後7時まで 土・日・祝 午前9時から午後5時まで
※必要事項（名前・住所・電話番号・年齢）をお伝えください。

FAXでの受付：講座名と必要事項を明記のうえ、学び支援課宛：06-6494-3151 まで

受付期間 令和6年4月30日（火）から5月14日（火）まで

講座についてのお問い合わせ

尼崎市教育委員会 教育総合センター 学び支援課

〒661-0974 尼崎市若王寺2-18-3 尼崎市立教育総合センター2階

電話：06-6494-3155 FAX：06-6494-3151

E-mail：ama-manabishien@city.amagasaki.hyogo.jp

- ・発熱等体調不良の場合には、受講はお控え下さい。 ・手指の消毒などにご協力ください。
- ・悪天候等により講座を中止する場合には、ホームページ等でお知らせします。