

あまがさき環境オープンカレッジ活動報告

はんつかあるもんで

6月29日(土) 10:00~12:00
阪急塚口駅南側 駅前広場
参加者 105名
スタッフ 9名



環境劇『命の泉』

6月30日(日) 13:00~15:00
中央北生涯学習プラザ大ホール
観客 159名
演者/スタッフ 26名

【参加者の感想】
・改めて自分ができる事は何かを考えていかなないと感じられました。
・とても面白かった。「環境」というテーマを抜きとしても劇として十分に楽しめた。
・考えさせられる内容だった。(環境や人間について)



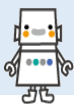
レギュラー活動

※参加費無料

★おもちゃ病院 塚口診療所

【毎月第1土曜日】
【日時】8/3(土)、9/7(土)
13:00~15:00
【場所】塚口さんさんタウン2番館
コミュニティホール
【内容】おもちゃの治療をします!

※おもちゃドクターに
興味のある方見学大歓迎



★ゴミレスキュー隊・トンゲマン

【内容】阪急塚口駅周辺のゴミ拾い

※8月は、
ゴミレスキュー隊・トンゲマンの
活動はお休みします。

問合せ：
あまがさき環境オープンカレッジ実行委員会
TEL/FAX : 06-6421-0544

★オープンカレッジ広場

【第2・4木曜日】
ミニあるもんで交歓会 等
【日時】8/8(木)
8/22(木)
10:00~14:00
【場所】塚口さんさんタウン
スカイコム広場



※第4木曜日には、廃油回収や、道の駅村岡ファームガーデンより新鮮な野菜(*)などが届きます。
(*)入荷状況によっては、当日お休みの場合もあります。

あまがさき環境オープンカレッジでは、下記のを事務所に回収しています。ご協力をよろしくお願いいたします。

- ・ペットボトルのキャップ
- ・缶プルトップ
- ・フードドライブ【未開封の食品(賞味期限まで一ヶ月以上あり、常温保存できるもの)】
- ・ご家庭で使わなくなった蛍光灯【対象となるのは、環形・角形・直管蛍光灯】

よろしく
お願いします



トコナカこぼれこ 小森利絵

見上げれば、空色シヨ

「少しでも涼しい時間帯」と、午後6~7時頃にさんぼすることが多い、夏、最近では川沿いにある片道約2500メートル、往復で約5000メートルの歩道を5往復することにはまっています。同じ風景を見ながらひたすら歩くという、さんぼというより運動に近いかもしれません。

ですが！この短い距離を西に向かい、東に向かいということを繰り返すうち、西と東で空の表情がまったく違うことに気づいてはったのです。

時間帯と季節もよいのでしよう。ちょうど、西の空に夕陽が沈んでいく時。沈み具合によつて、夕陽のまわりの空や雲が確か：赤く染まって、次はピンク、黄色みを帯びてきて、薄紫になって、濃い青色になって変化していったような、3往復したくらいには、東に方向転換すると、すっかり夜。再び、西に方向転換したら、私から見える範囲の空はすべて夜色になっていました。

約5000メートルを5往復、合計2.5キロメートルの道のり。時間で換算すると、わずか約30分の出来事です。こんなにも美しい、移りゆく風景を眺められるなんて！



お手紙×季節のインナー「おながみじかん」
https://www.kansai-woman.net/Column_b20128.html

あまがさきエコ通信 (毎月1日発行)

編集発行 あまがさき環境オープンカレッジ実行委員会・尼崎市
問合せ NPO法人あまがさき環境オープンカレッジ
TEL/FAX 06-6421-0544 メール aoce@gb4.so-net.ne.jp
〒661-0012 兵庫県尼崎市南塚口町2丁目1番2-402号
(阪急塚口駅から徒歩5分)

開館時間 10:00~17:00 【休館日 水曜・木曜・祝日・年末年始】

※【あまがさきエコ通信】メール配信をご希望の方は、「あまがさきエコ通信メール配信希望」とお名前を明記のうえ上記アドレスにメールしてください。

あまがさきエコ通信発行にかかる費用の一部は、尼崎市の公費を活用しています



ホームページ