

防災ポスターコンクール

～1.17は忘れない～

応募期限

令和6年9月13日（金）

※当日消印有効



募集

小学生・中学生・高校生

(※尼崎市内に在住または在学の方が対象です。)

テーマ

「防災」をテーマとします。

例・自然災害について認識を深めるもの

- ・災害への備えを呼びかけるもの
- ・避難や備品などの重要性を呼びかけるものなど

形式

絵画と標語を組み合わせたもの

標語の例

※これらに
限定するものではありません。

- ・1.17は忘れない
- ・備品チェックをしよう
- ・地域の人と助け合い
- ・もしものためにそなえておこう
- ・確認しよう 命を守る 避難場所

絵画・標語ともに形式は問いません。

規格

- ・画用紙の四ツ切
(540ミリメートル×380ミリメートル相当)
- ・画用紙の八ツ切
(380ミリメートル×270ミリメートル相当)
- ・画材・色数は自由とします。

表彰

選考により入賞者を決定します。

- ・最優秀賞：賞状及び副賞 1人
- ・優秀賞：賞状及び副賞 若干名
- ・佳作賞：賞状及び副賞 若干名

応募方法

作品の裏面右下に

・学校名 ・学年と組 ・名前（ふりがな）
を記入し、以下の応募先あてに
郵送または持参してください。
応募はおひとり様1点までです。

郵送される方：

宛先：尼崎市災害対策課

住所：〒660-8501 尼崎市東七松町1丁目23番1号

持参される方：

尼崎市役所中館8階災害対策課

TEL:06-6489-6165

FAX:06-6489-6166

※応募作品の著作権は主催者に帰属し、
応募作品は原則として返却しませんので
ご了承ください。

災害に関する豆知識

阪神・淡路大震災記念
人と防災未来センター



復興（ふっこう） への取り組み

兵庫県



※上記QRコードを事前学習用に参考にしてください。

マイ避難カードを作ってみよう

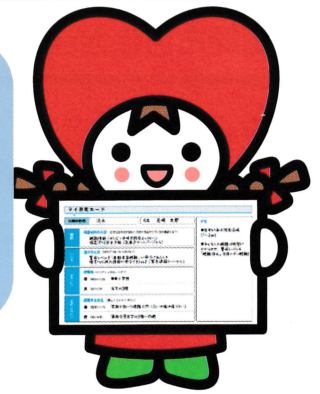
ひなん マイ避難カードとは？

ひなん じしん こうずい
マイ避難カードとは地震や洪水などの
 さいがい たいせつ まも
災害から大切ないのちを守るために
 ひなんけいかく
避難計画をカードにしたものです。

動画はコチラ▼



じぶん かぞく
 このカードは自分や家族のいのち
 を守るためのカードだよ！
 かぞく
 家族みんなで作ってみよう！！



尼崎市公式キャラクター
あまっこちゃん

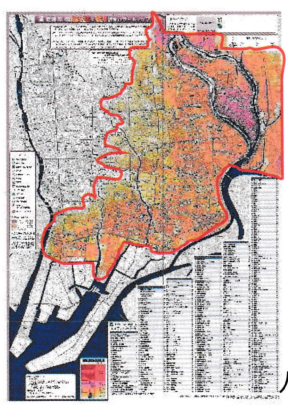
- 「いつ」(避難のタイミング)
- 「どこへ」(避難先)
- 「どのように」(避難する方法)

ステップ1 あぶ 危ないかどうかを確認しよう

ハザードマップをかくにんして、家の近くに
 いろ 色がついていないか見てみましょう。
 いろ 色がついていたら、水につかる可能性が**あります**。



地図情報あまがさき



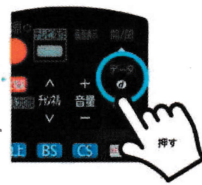
猪名川・藻川
ハザードマップ

いろ 色のちがいによって、みず 水につかるふかさがかわるんだよ。
 いえ 家だけじゃなくて、よく行くばしょも見ておこう。



おとうさん、わたしたちの家のまわりいろ色が**ついて**いるよ。
 しかも、**ピンク色**だね！

ステップ2 情報を確認しよう



台風や大雨のときには、
テレビ (d ボタン) やスマホアプリ
 で天気を確認しましょう。
 また、避難に時間がかかる人は
警戒レベル3で
 避難するようにしましょう。



警戒レベル	避難情報など
警戒レベル5	きんきゅうあんげんかくほ 緊急安全確保
警戒レベル4 全員避難	ひなんしじ 避難指示
警戒レベル3 高齢者などは避難	こうれいしゃとうひなん 高齢者等避難
警戒レベル2	大雨・洪水 注意報など
警戒レベル1	早期注意情報

ステップ3 「避難場所」を確認しよう

右の緑のマークの避難場所を
 確認しておきましょう。
 また、家が3階以上でつよいた
 てものであれば、家にも
 避難になります。



ハザードマップの中
 に緑のマークがある
 けれど、それが避難
 場所だよ。ね。
 ちかくの避難場所を
 確認しておこ
 うか！！



ステップ4 どのように避難するか確認しよう

避難するときは、
 ある歩いて避難しましょう。
 ひろ 広い道路を、ひとりで避難し
 ないよう にこころがけましょう。



みんなマイ避難カードのこと、
 理解できたかな？

ポートルース尼崎
 公式キャラクター
 センプルくん

ステップ5 「マイ避難カード」に書いてみよう

マイ避難カード		メモ
災害の種類	洪水	名前 尼崎 太郎
判断材料の入手	(自宅付近の何が危険？大雨や台風のときに何を確認する？) 避難情報(テレビ・尼崎市防災ネットから) 指定河川洪水予報(気象庁ホームページから)	●自宅が浸水想定区域(1~2m) ●子どもの避難は時間がかかるので、警戒レベル4「避難指示」を待たずに避難!
逃げるとき	(何がどうなったら逃げる？) 警戒レベル3「高齢者等避難」が発令されたとき 指定川の洪水情報が発令されたとき(緊急速報メールから)	
避難先	(どこに？どのルートで?) 昼(明るいとき) ●●小学校 夜(暗いとき) 自宅の3階	
避難する方法	(誰と？歩いて？車で?) 昼(明るいとき) 家族で歩いて避難(河川沿いの道は通らない) 夜(暗いとき) 家族全員自宅の3階へ待避	

【マイ避難カード完成例】

マイ避難カード

～記入例～

災害の種類

洪水 武庫川

名前

近松 はな

メモ

・自宅が浸水想定
(1～3m)

〔持ち物〕

- ・飲料水
- ・保存食
- ・懐中電灯
- ・ラジオ
- ・ヘルメット
- ・雨具・防寒具
- ・下着など衣類
- ・救急セット
- ・常備薬
- ・現金など貴重品
- ・ナイフ、缶切りなど
- ・予備の乾電池、充電器
- ・粉ミルク・紙おむつ
- ・おとなりの〇〇さんに声かけ

確認！

判断材料の入手 (自宅付近の何が危険？大雨や台風のとくに何を確認する？)

- ・尼崎市防災ネット
- ・テレビ (dボタンで確認)
- ・尼崎市ホームページ
- ・気象台の発表
- ・災害情報電話サービス

5W

逃げるとき (何がどうなったら逃げる？)

- ・警戒レベル3「高齢者等避難」が発令されたとき
- ・警戒レベル4「全員避難」が発令されたとき

5W

避難先 (どこに？どのルートで？)

昼 (明るいとき) ・〇〇マンション □□通り沿いを通る

夜 (暗いとき) ・〇〇小学校 □□橋沿いを通る

5W

避難する方法 (誰と？歩いて？車で？)

昼 (明るいとき) ・家族で歩いて〇〇小学校に避難 (徒歩〇〇分くらい)

夜 (暗いとき) ・家族全員で自宅のマンションで在宅避難

マイ避難カード

災害の種類

名前

メモ

確認！

判断材料の入手 (自宅付近の何が危険？大雨や台風のとくに何を確認する？)

5W

逃げるとき (何がどうなったら逃げる？)

5W

避難先 (どこに？どのルートで？)

昼 (明るいとき)

夜 (暗いとき)

5W

避難する方法 (誰と？歩いて？車で？)

昼 (明るいとき)

夜 (暗いとき)