



知ってほしい 里親のこと



～みんな笑顔になれる繋がり～
10月は里親月間 11月は児童虐待防止月間です

10月26日(土)

小田南生涯学習プラザ

〒660-0802兵庫県尼崎市長洲中通1丁目6-10

〈里親制度説明会・相談会〉

15:30 制度説明

里親支援専門相談員の話

里親さんの体験談

質疑応答

17:30 終了予定

10月29日(火)

武庫西生涯学習プラザ

〒661-0041尼崎市武庫の里1丁目13番29号

〈里親制度説明会・相談会〉

10:00 制度説明

里親支援専門相談員の話

里親さんの体験談

質疑応答

12:00 終了予定

【申込み】 電話・メール・FAXで申込みください
参加・相談 無料

尼崎市子どもの育ち支援センター 児童相談所設置準備担当

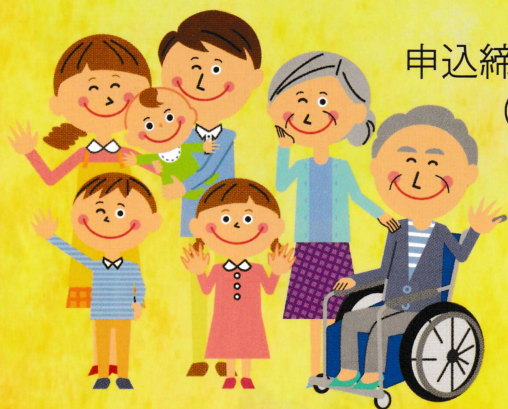
TEL 06-6423-7008

FAX 06-6409-4297

Eメール ama-jiso-setchijumbi@city.amagasaki.hyogo.jp

申込締め切り 各開催日の前日
(当日参加も可能です)

里親には様々な活動の仕方があります。
2.3日の短時間の預かりから一定期間の養育など子どもとのつながり方は様々。
あなたにも出来ることがあるかもしれません。
私たちと一緒に子どもの笑顔を守りませんか？



〈主催〉
兵庫県尼崎こども家庭センター
尼崎地区里親会
尼崎市

※センターでは随時相談可能(要予約)
尼崎こども家庭センター
〒661-0974 尼崎市若王寺2丁目18-3 ひと咲きタワー9階
TEL: 06-4950-5001 FAX: 06-6491-3300
【受付時間】 9:00~17:45 【定休日】 土日祝

なぜ里親が必要な の？

様々な事情(貧困・虐待・実親の病気など)で、実家庭で生活できない子どもは、全国で約4万5000人。

この子どもたちが、健やかに発達していくためには特定の大人(養育者)との愛着関係が必要です。

血の繋がりが無くても、愛着関係を育むことで、子どもの心の中には「自分には価値がある」という気持ちが育ちます。

子どもたちがみんな、信頼できる人たちの中で育ち、自分らしく生きていけるように願っています。

里親の種類(一部)

養育費が支給されます

〈養育里親〉

子どもを迎え入れ、一定期間養育をする。

〈養子縁組里親〉

戸籍上も親子となることを目指して子どもを迎え入れる

Y里親(週末里親)

親戚の子どもが時々泊まりに来るような感じですね。

毎日一緒ではないので、会うたびに成長している姿を見せてくれるのが楽しみです。

短期なので、気持ちや体力的にも負担が少ないですね。

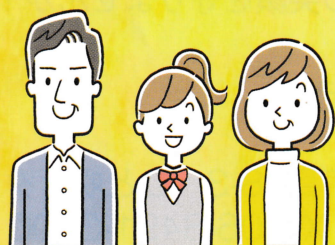
里親さんの声

Aさん(養育里親)

こそだてをしてみたいという思いから、養育里親になりました。現在11歳と4歳の女の子を養育しています。

まずは、よく食べよく寝てよく笑うことが出来ていればOK!

毎日一緒に生活を共にすることで、愛情や信頼が増し、少しずつ家族になっていける喜びを感じています。



家ですごそう