

# あまがさき環境オープンカレッジ活動報告

## はんつかあるもんで

8月24日(土) 14:00~16:30  
阪急塚口駅前はんつか広場  
参加者 95名 スタッフ 11名

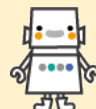


熱中症対策をしながら、ボランティアスタッフががんばってくれました。



## おもちゃ病院塚口診療所

9月7日(土) 13:00~15:00  
塚口さんさんタウンコミュニティホール  
参加者 58名 スタッフ 9名



修理を希望するおもちゃがたくさんでした。



あまがさき環境オープンカレッジでは、もちこみ企画(連携活動)として、「環境」をテーマとした講座などを実施していただくことで、最大5万円までの補助を受けることができます。

**補助対象経費** 講師謝金(外部講師への謝金に限る)、会場使用料、印刷費などが対象  
**応募方法** 経費補助を受ける際には、連携活動の内容について提案書を提出する必要あり  
**提出期間** 随時(ただし活動実施日の2ヶ月前まで) ※市報掲載を希望する場合は実施日の3ヶ月前まで  
**審査** 提出された提案書の内容に基づき書類審査を行い、補助金の交付を決定  
**広報について** 連携活動に採用された場合には、市報(紙面の関係上掲載ができない場合もあり)、あまがさき環境オープンカレッジが毎月発行している環境情報誌及びホームページなどにおいて広報します。



※詳しくは、あまがさき環境オープンカレッジホームページへ!! <https://www.aoce.info/aoce/連携活動申請/>

## レギュラー活動

※参加費無料

### ★おもちゃ病院 塚口診療所

【毎月第1土曜日】  
【日時】10/5(土)、11/2(土)  
13:00~15:00  
【場所】塚口さんさんタウン2番館  
コミュニティホール  
【内容】おもちゃの治療をします!

※おもちゃドクターに興味のある方見学大歓迎

### ★ゴミレスキュー隊・トンゲマン

【日時】毎週木曜日 10:00~11:00  
※雨天・祝日中止  
【集合】塚口さんさんタウン2番館  
コミュニティホール前  
【内容】阪急塚口駅周辺のゴミ拾い

問合せ：  
あまがさき環境オープンカレッジ実行委員会  
TEL/FAX : 06-6421-0544

### ★オープンカレッジ広場

【第2・4木曜日】  
ミニあるもんで交歓会 等  
【日時】10/10(木)  
10/24(木)  
10:00~14:00  
【場所】塚口さんさんタウン  
スカイコム広場



※第4木曜日には、廃油回収や、道の駅村岡ファームガーデンより新鮮な野菜(\*)などが届きます。  
(\*)入荷状況によっては、当日お休みの場合もあります。

## エコ活動の大切さ

カタツムリはごいへ?

「この頃、カタツムリを見ていないなあ」と思っていました。小学生時代など、梅雨の時期に身近でよく見かけていたように思っ、カタツムリ。いつの頃からか、その姿を見ないことに気づいたのです。

私の感性が鈍ったからなのか、意識や行動範囲が変わったからなのか、環境の変化なのか、それとも気のせいかなど、ぐるぐると考えていたら、「カタツムリ、どこへ?」近畿では半数が絶滅危機―市街地化や乾燥原因と識者(時事通信、2024年7月13日配信)という記事を発見。記事では、減少の要因の一つとして「乾燥化」を挙げていて、「都市部の公園などでは落ち葉や朽ち木が除去されるのが多く、『隠れる場所がなくなっている』と指摘する」との一文が。そういえば、私が小学生時代、身近には木々や草でうっそうとして、落ち葉が年中積もったままになっている公園が街中にもいくつもあったよう。防犯や環境整備、安全などさまざまな理由から、そういった公園を今はあまり見かけないように思いました。



この夏、奈良・吉野で見かけたカタツムリの殻

お手紙×季節の「インフォ」おながみじかん  
[https://www.kansai-woman.net/Column\\_b20128.html](https://www.kansai-woman.net/Column_b20128.html)

## あまがさきエコ通信 (毎月1日発行)

編集発行 あまがさき環境オープンカレッジ実行委員会・尼崎市  
問合せ NPO法人あまがさき環境オープンカレッジ  
TEL/FAX 06-6421-0544 メール [aoce@gb4.so-net.ne.jp](mailto:aoce@gb4.so-net.ne.jp)  
〒661-0012 兵庫県尼崎市南塚口町2丁目1番2-402号  
(阪急塚口駅から徒歩5分)

開館時間 10:00~17:00 【休館日 水曜・木曜・祝日・年末年始】

※[あまがさきエコ通信]メール配信をご希望の方は、「あまがさきエコ通信メール配信希望」とお名前を明記のうえ上記アドレスにメールしてください。



ホームページ



あまがさきエコ通信発行にかかる費用の一部は、尼崎市の公費を活用しています